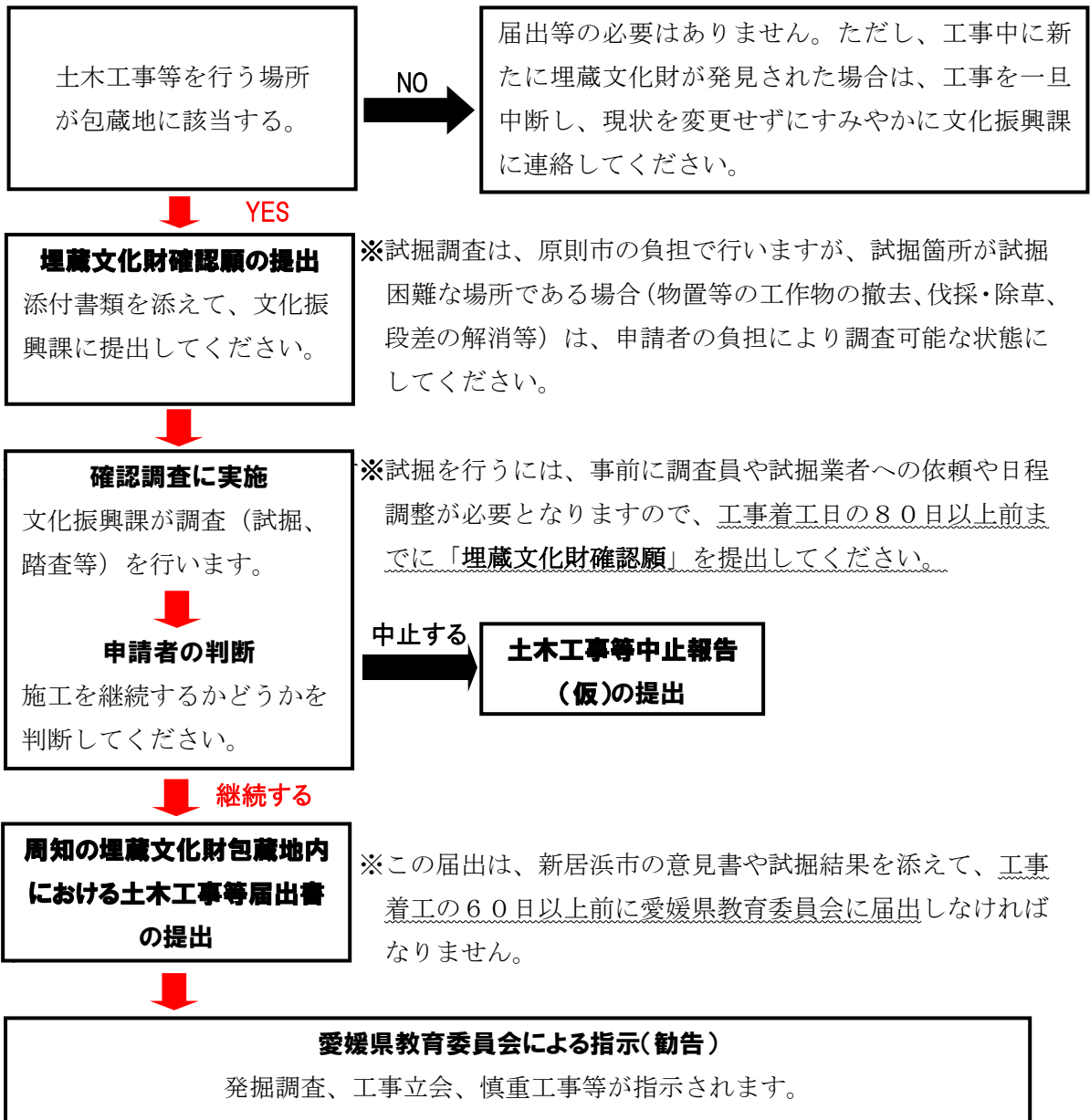


周知の埋蔵文化財包蔵地に関する手続の流れ

●手続の流れ



●添付書類

(1) 埋蔵文化財確認願の提出【1部】

- ①位置図 ②現況写真
- ③丈量図または地積測量図（又は公図、登記簿謄本（写し可））
- ④平面図、断面図（2箇所）

※①②③は該当地を赤線で囲み。四方に英数字等を朱書きすること。  
 ※④の断面図には現況高、造成高、掘削深さ等最終的に地表からどれだけ掘削を行うが判断できるように作成すること。

(2) 周知の埋蔵文化財包蔵地内における土木工事等届出（通知）書【2部】

- ①②③埋蔵文化財確認願添付書類①～③と同じ
- ④建物計画図（配置図・立面図・平面図・基礎伏図・矩計図・排水計画図等）
- ⑤土地利用計画図（造成計画図・断面図・擁壁図面等）

