

新居浜市 洪水・土砂災害・ため池・高潮 ハザードマップ 上部地区(西部)

指定緊急避難場所

指定緊急避難場所とは、命を守ることを最優先に、災害の危険から逃れることを目的とした場所、施設です。

緊急避難場所の災害種別ごとの施設の安全性について

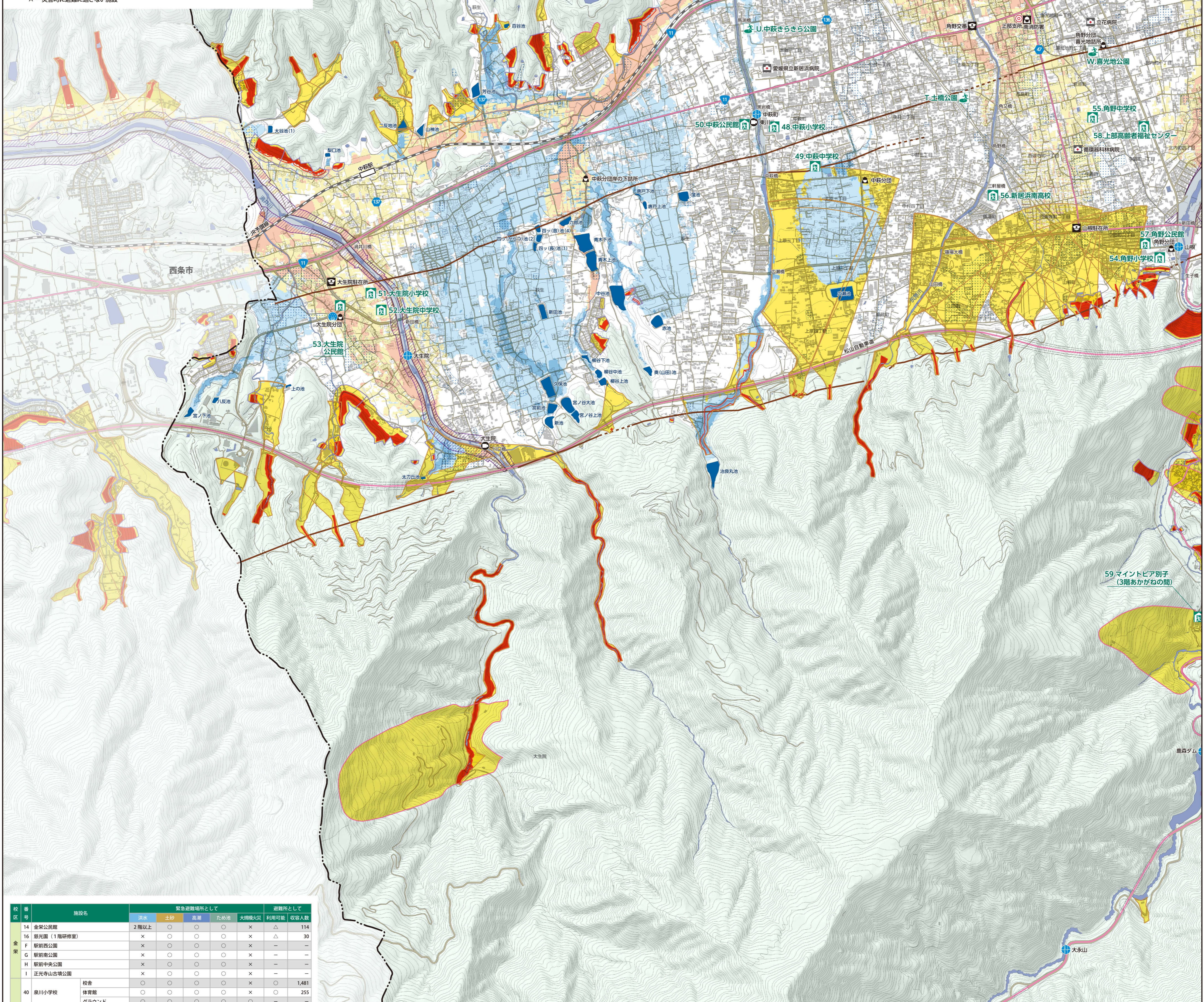
- 洪水 ○…洪水浸水想定区域外の施設
- 土砂 ○…土砂災害警戒区域外の施設
- 高潮 ○…高潮浸水想定区域外の施設
- ため池 ○…ため池浸水想定区域外の施設
- 共通 ○…階以上…浸水想定等区域内に位置しているが、階以上に避難できる施設
- ×…災害時に避難に適さない施設

指定避難所

指定避難所とは、自宅が被災して帰宅できない場合に、一定期間、避難生活を送ることを目的とした公共施設などです。

避難所としての利用可否について

- 共通 ○…利用できる
- △…浸水等により一部利用できない可能性がある
- ※1 災害の種類によっては、緊急避難場所や、避難所として利用できない場合があります。
- ※2 避難する際は、テレビ(データ放送)や、市のホームページなどで開設している避難所を確認しましょう。



校名	施設名	洪水	土砂	高潮	ため池	大規模火災	利用可能	収容人数
14	金栄公民館	2階以上	○	○	○	×	△	114
16	慈光園(1階研修室)	×	○	○	○	×	△	30
F	駅前西公園	×	○	○	○	×	△	-
G	駅前南公園	×	○	○	○	×	△	-
H	駅前中央公園	×	○	○	○	×	△	-
I	正光寺山古墳公園	×	○	○	○	×	△	-
40	泉川小学校	校舎	○	○	○	○	×	1,481
		体育館	○	○	○	○	○	255
		グラウンド	○	○	○	○	○	-
41	中継中学校	校舎	○	○	○	○	×	967
		体育館	○	○	○	○	×	366
		武道場	○	○	○	○	×	194
		グラウンド	○	○	○	○	○	-
42	新居浜商業高校	校舎	○	○	○	○	×	2,035
		体育館	○	○	○	○	×	375
		武道場	○	○	○	○	×	81
		グラウンド	○	○	○	○	○	-
43	泉川公民館	○	○	○	○	○	×	244
44	瀬戸会館	○	○	○	○	○	×	155
P	瀬戸公園	○	○	○	○	○	×	-
Q	寿公園	○	○	○	○	○	×	-
R	西喜光地公園	×	○	○	○	○	×	-
48	中継小学校	校舎	○	○	○	○	×	1,861
		体育館	○	○	○	○	×	309
		グラウンド	○	○	○	○	○	-
49	中継中学校	校舎	○	○	○	○	×	1,198
		体育館	○	○	○	○	×	257
		武道場	○	×	○	×	×	107
		グラウンド	○	×	○	×	○	-
50	中継公民館	○	○	○	○	○	×	246
T	土橋公園	○	○	○	○	○	×	-
U	中継きらきら公園	○	○	○	○	×	○	-
51	大生院小学校	校舎	2階以上	○	○	○	×	751
		体育館	×	○	○	○	×	201
		グラウンド	×	○	○	○	×	-
52	大生院中学校	校舎	×	○	○	○	×	785
		体育館	×	○	○	○	×	300
		武道場	×	○	○	○	×	115
		グラウンド	×	○	○	○	×	-
53	大生院公民館	公民館	2階以上	○	○	○	×	140
		体育館	×	○	○	○	×	58
		校舎	○	○	○	○	×	1,398
54	角野小学校	校舎	○	×	○	○	×	258
		体育館	○	×	○	○	×	-
		グラウンド	○	×	○	○	○	-
55	角野中学校	校舎	2階以上	○	○	○	×	1,083
		体育館	○	○	○	○	×	257
		武道場	○	○	○	○	×	191
		グラウンド	×	○	○	○	○	-
56	新居浜商業高校	校舎	○	○	○	○	×	1,873
		体育館	○	○	○	○	×	266
		武道場	○	○	○	○	×	91
		グラウンド	○	○	○	○	○	-
57	角野公民館	○	○	○	○	○	×	216
58	上部高齢者福祉センター	○	○	○	○	○	×	153
59	マインドピア別子(3階あかがねの間)	○	○	○	○	○	×	396
W	西喜光地公園	○	○	○	○	○	×	-

凡例

指定緊急避難場所
災害から一時的、緊急的に避難する場所

指定避難所(緊急避難場所を兼ねる)
被災者等を必要な期間滞在させるための施設

市役所・支所

警察

消防

消防団詰所

救急指定病院

市境界

県指定緊急輸送路(一次)

洪水浸水想定区域
浸水の深さ 5.0~10.0m未満
2階の屋根以上が浸水

3.0~5.0m未満
2階の屋根まで浸水

0.5~3.0m未満
2階の床下まで浸水

0.5m未満
1階の床下まで浸水

家屋倒壊等氾濫想定区域
家屋の倒壊・流失をきたすような堤防決壊に伴う激しい氾濫流や河岸侵食が発生することが想定される区域

浸水実績
平成16年台風災害の浸水範囲

土砂災害(特別)警戒区域
急傾斜地の崩壊 土石流 地すべり

ため池浸水想定区域
対象ため池
浸水の深さ 3.0m以上 0.5~3.0m 0.5m未満

活断層
中央構造線新居帯

土のう用砂置場

アンダーパス

水位観測所

雨量観測所

ライブカメラ

鉄道

河川・池・海

0 100m 500m 1:13,000