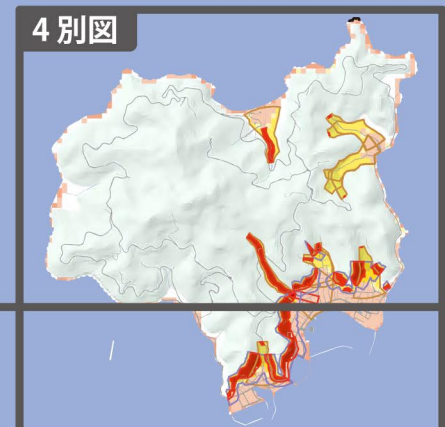
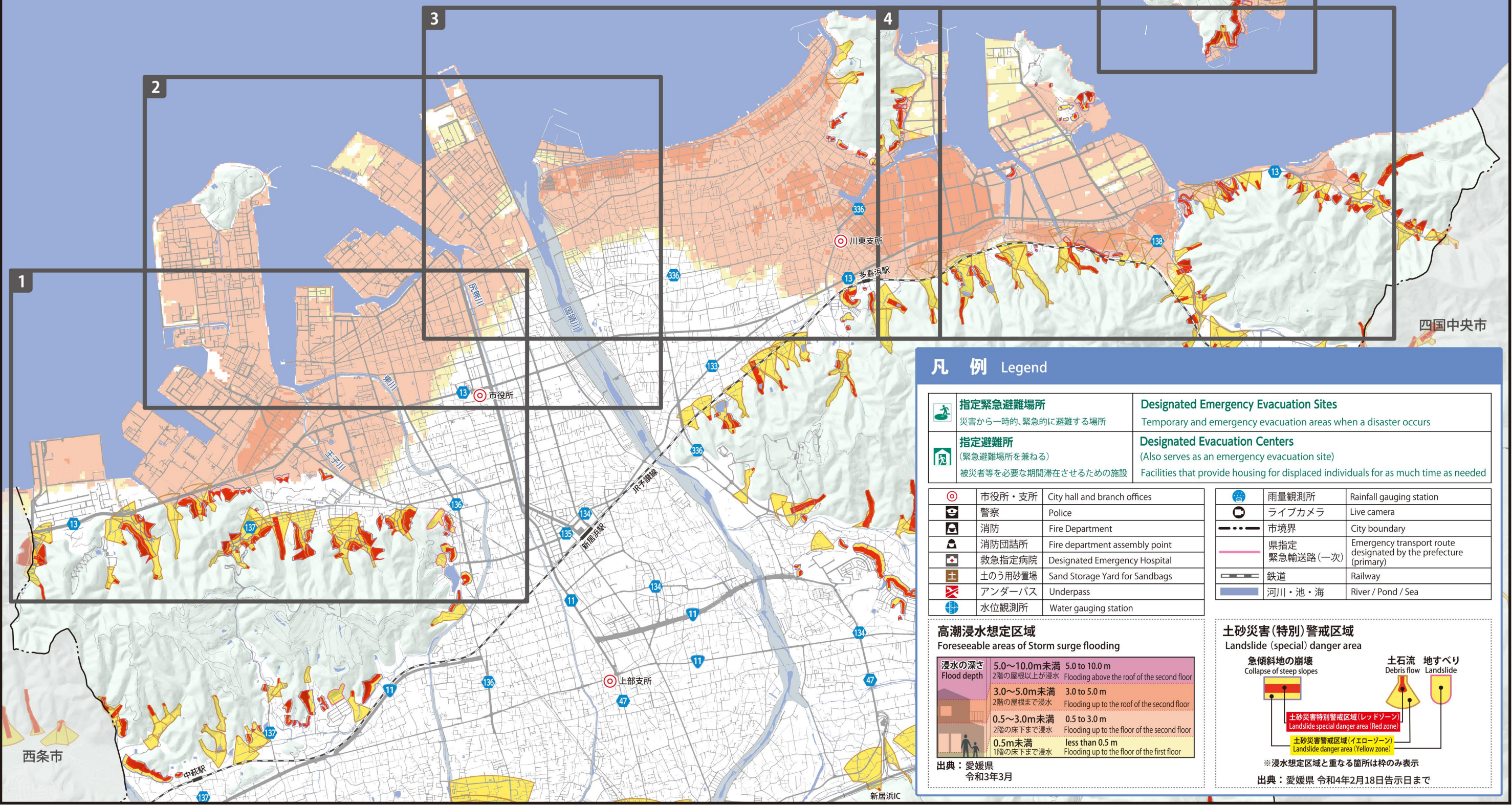


高潮ハザードマップについて

このハザードマップは、最大規模の台風を基本とし、各海岸で潮位偏差（潮位と天文潮位の差）が最大となるよう複数の経路を設定して高潮浸水シミュレーションを実施し、その結果を重ね合わせ、最大の浸水深が示されるようにしております。

最大クラスの高潮は、過去に実際に発生した台風や高潮から設定したものであり、これよりも大きな高潮が発生しないというものではありません。ハザードマップに示されていない箇所でも災害が発生するおそれがありますので、正確な情報を入手して早めの避難を心掛けてください。

番号	地区名	ページ
1	川西地区① Kawanishi area (1)	P.70
2	川西地区② Kawanishi area (2)	P.72
3	川東地区① Kawahigashi area (1)	P.74
4	川東地区② Kawahigashi area (2)	P.76



凡例 Legend

	指定緊急避難場所 災害から一時的、緊急的に避難する場所	Designated Emergency Evacuation Sites Temporary and emergency evacuation areas when a disaster occurs
	指定避難所 (緊急避難場所を兼ねる) 被災者等を必要な期間滞在させるための施設	Designated Evacuation Centers (Also serves as an emergency evacuation site) Facilities that provide housing for displaced individuals for as much time as needed

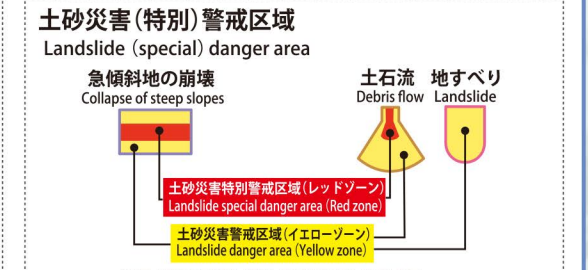
	市役所・支所	City hall and branch offices
	警察	Police
	消防	Fire Department
	消防団詰所	Fire department assembly point
	救急指定病院	Designated Emergency Hospital
	土のう用砂置場	Sand Storage Yard for Sandbags
	アンダーパス	Underpass
	水位観測所	Water gauging station

	雨量観測所	Rainfall gauging station
	ライブカメラ	Live camera
	市境界	City boundary
	県指定緊急輸送路(一次)	Emergency transport route designated by the prefecture (primary)
	鉄道	Railway
	河川・池・海	River / Pond / Sea

高潮浸水想定区域

Foreseeable areas of Storm surge flooding

浸水の深さ Flood depth	5.0~10.0m未満 2階の屋根以上が浸水	5.0 to 10.0 m Flooding above the roof of the second floor
	3.0~5.0m未満 2階の屋根まで浸水	3.0 to 5.0 m Flooding up to the roof of the second floor
	0.5~3.0m未満 2階の床下まで浸水	0.5 to 3.0 m Flooding up to the floor of the second floor
	0.5m未満 1階の床下まで浸水	less than 0.5 m Flooding up to the floor of the first floor



出典：愛媛県
令和3年3月