

8 川東地区⑤

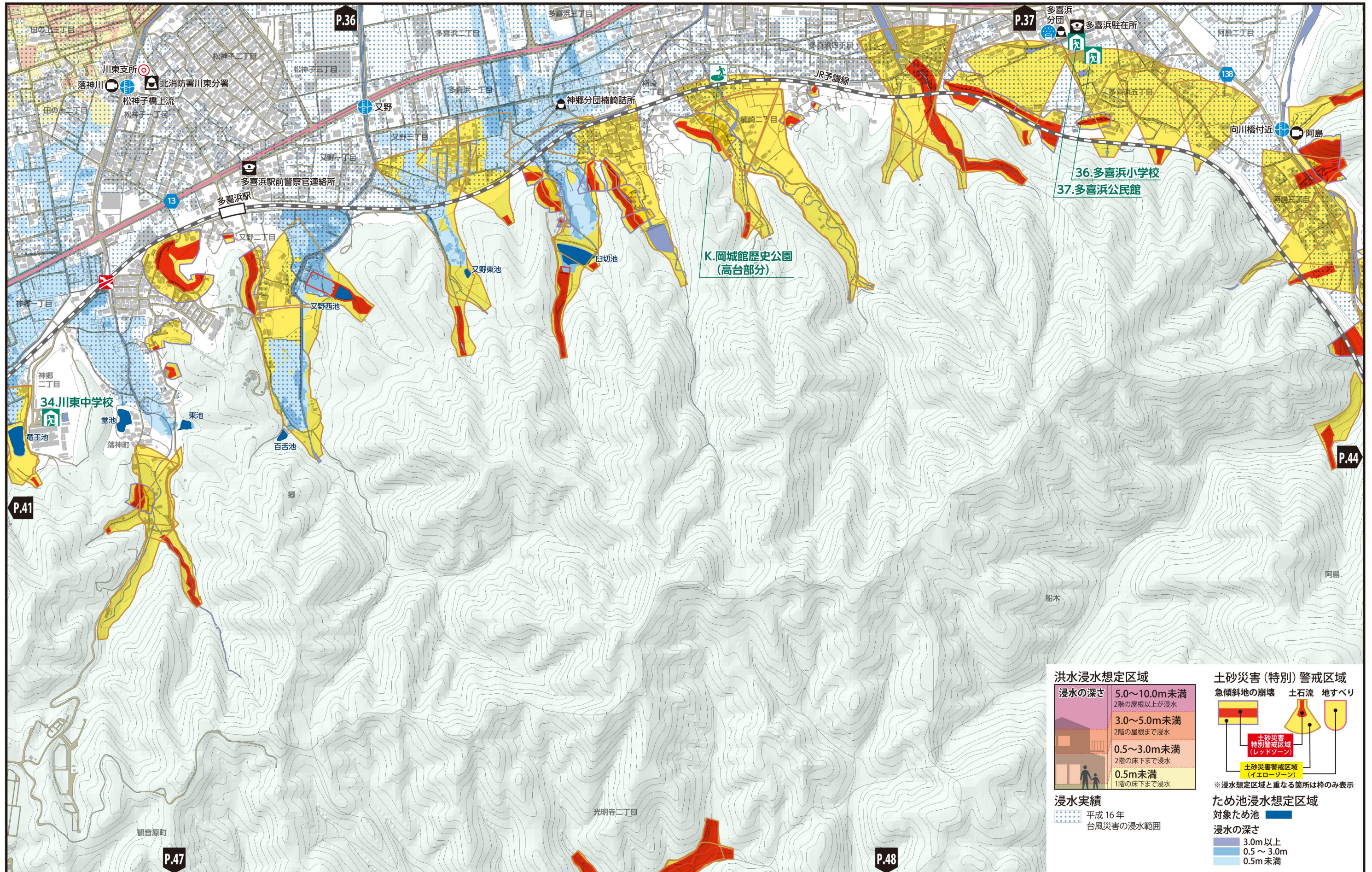
指定緊急避難場所
災害から一時的、緊急的に避難する場所

指定避難所 (緊急避難場所を兼ねる)
被災者等を必要な期間滞在させるための施設

- 市役所・支所
- 警察
- 消防
- 消防団詰所
- 救急指定病院

- 土のう用砂置場
- アンダーパス
- 水位観測所
- 雨量観測所
- ライブカメラ

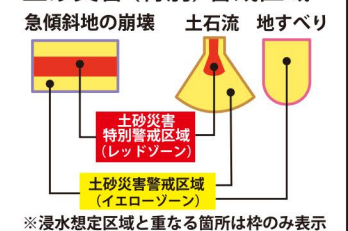
- 市境界
- 県指定緊急輸送路(一次)
- 鉄道
- 河川・池・海



洪水浸水想定区域

浸水の深さ	想定区域
5.0~10.0m未滿	2階の屋根以上が浸水
3.0~5.0m未滿	2階の屋根まで浸水
0.5~3.0m未滿	2階の床下まで浸水
0.5m未滿	1階の床下まで浸水

土砂災害(特別)警戒区域



浸水実績

平成16年
台風災害の浸水範囲

ため池浸水想定区域

対象ため池
浸水の深さ
3.0m以上
0.5~3.0m
0.5m未滿