

洪水・土砂災害・ため池 ハザードマップ

Flood / Sediment disaster / Reservoir Hazard map

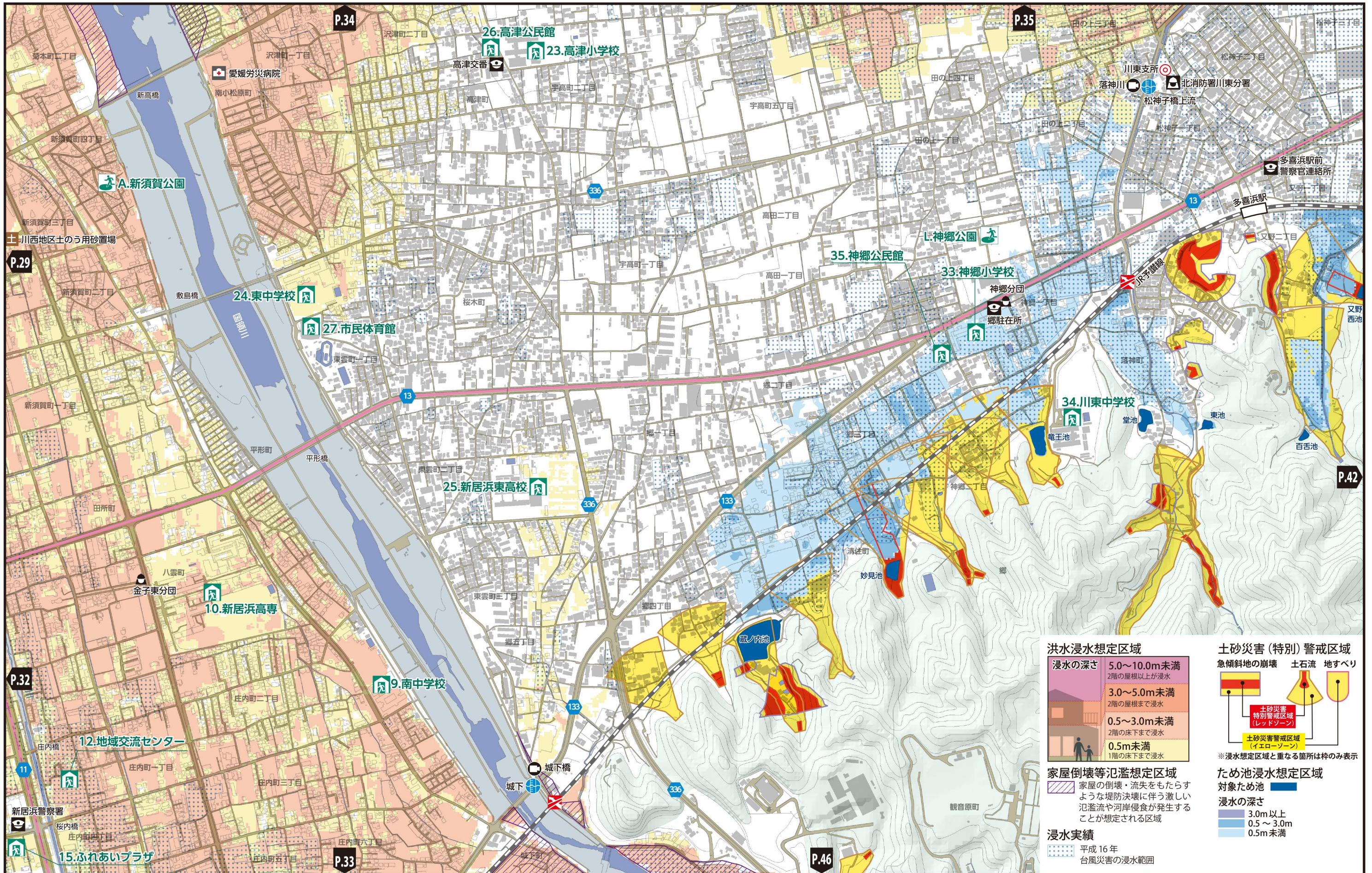
7 川東地区④

- 指定緊急避難場所
災害から一時的、緊急的に避難する場所
- 指定避難所 (緊急避難場所を兼ねる)
被災者等を必要な期間滞在させるための施設

- 市役所・支所
- 警察
- 消防
- 消防団詰所
- 救急指定病院

- 土のう用砂置場
- アンダーパス
- 水位観測所
- 雨量観測所
- ライブカメラ

- 市境界
- 県指定緊急輸送路(一次)
- 鉄道
- 河川・池・海



洪水浸水想定区域

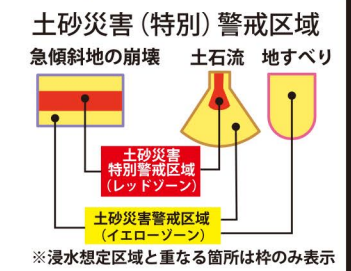
浸水の深さ	5.0~10.0m未滿
	2階の屋根以上が浸水
	3.0~5.0m未滿
	2階の屋根まで浸水
	0.5~3.0m未滿
	2階の床まで浸水
	0.5m未滿
	1階の床まで浸水

家屋倒壊等氾濫想定区域

家屋の倒壊・流失をもたらすような堤防決壊に伴う激しい氾濫流や河岸侵食が発生することが想定される区域

浸水実績

平成16年
台風災害の浸水範囲



ため池浸水想定区域

対象ため池

浸水の深さ	3.0m以上
	0.5~3.0m
	0.5m未滿

測量法に基づく国土地理院長承認(使用)R 5JHs 298