

### 6 川東地区③

**指定緊急避難場所**  
災害から一時的、緊急的に避難する場所

**指定避難所** (緊急避難場所を兼ねる)  
被災者等を必要な期間滞在させるための施設

- 市役所・支所
- 警察
- 消防
- 消防団詰所
- 救急指定病院

- 土のう用砂置場
- アンダーパス
- 水位観測所
- 雨量観測所
- ライブカメラ

- 市境界
- 県指定緊急輸送路(一次)
- 鉄道
- 河川・池・海



**浸水実績**  
平成16年台風災害の浸水範囲

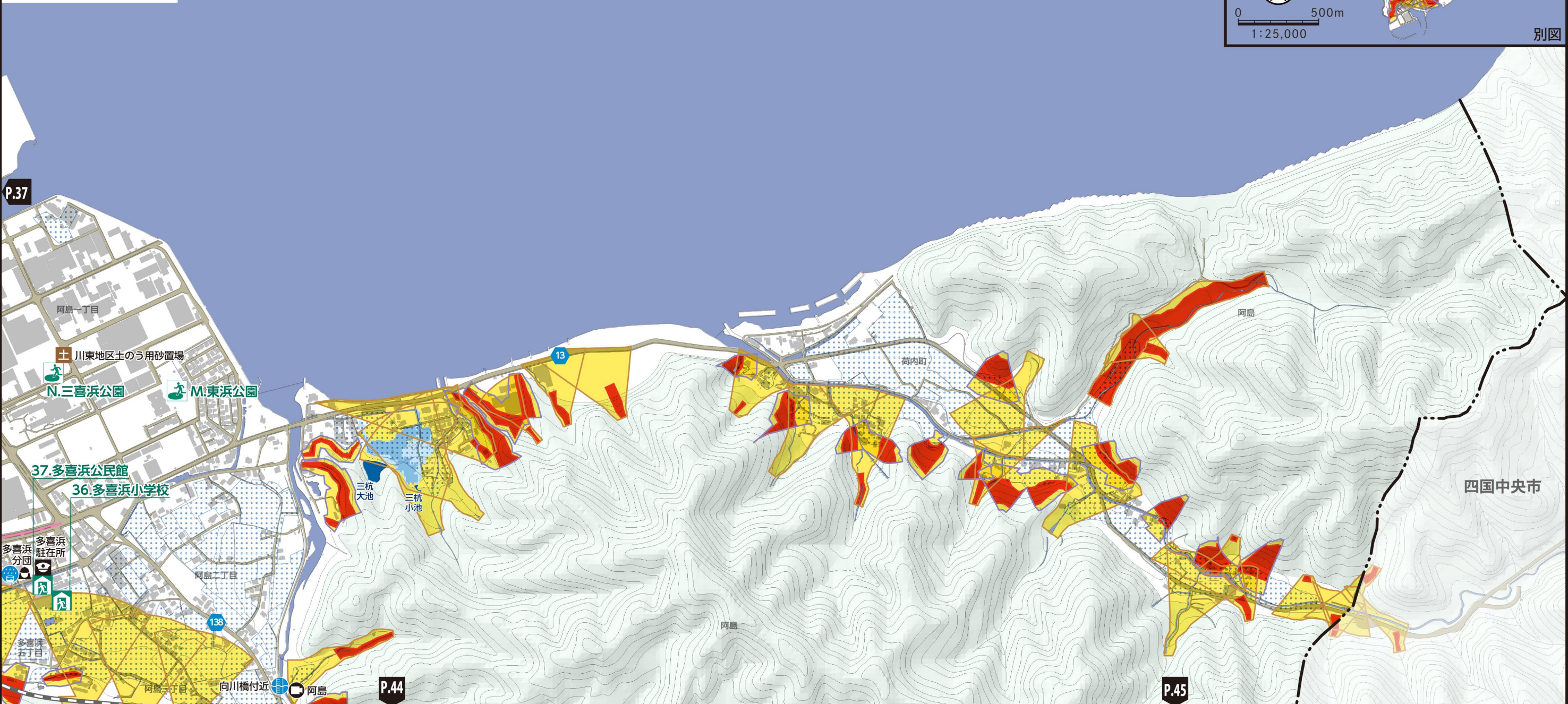
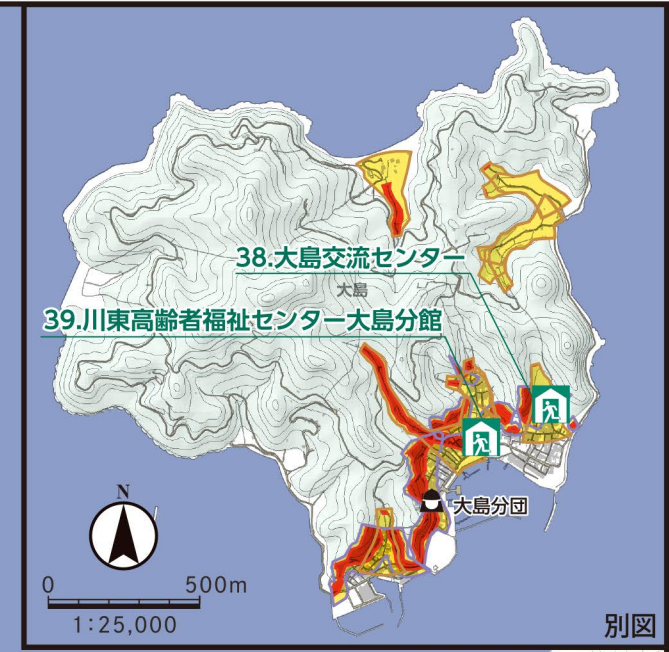
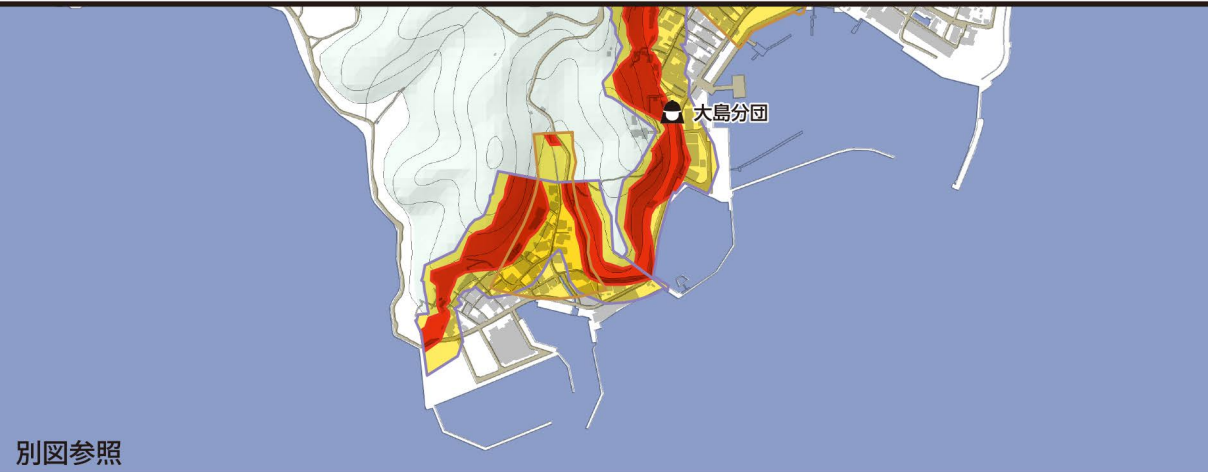
**土砂災害(特別)警戒区域**  
急傾斜地の崩壊 土石流 地すべり

土砂災害特別警戒区域(レッドゾーン)  
土砂災害警戒区域(イエローゾーン)

※浸水想定区域と重なる箇所は枠のみ表示

**ため池浸水想定区域**  
対象ため池

浸水の深さ  
3.0m以上  
0.5~3.0m  
0.5m未満



測量法に基づく国土地理院長承認(使用)R 5JHs 298