

1年に1回の健康チェックをお忘れなく

〈申込み・問合せ〉 保健センター ☎35-1308/国保課 ☎65-1219

健康診査

がん検診等

まとめて受ける**セット健診**がおすすめです
自分の好きな組み合わせで項目が選べます

あなたの年齢で受けられる健診をチェック …年齢は令和5年度中に誕生日を迎えた満年齢

18~	20	30	40	50	60	70~74	75~
若年者健診		特定健診				後期高齢者健診 ※医療機関のみで実施	
一日人間ドック							
胃・肺・大腸・乳がん、肝炎ウイルス							
子宮頸がん							
前立腺がん							
骨粗しょう症							

健康診査…身体計測・血圧測定・尿検査・血液検査・内科診察

	若年者健診	特定健診	一日人間ドック	後期高齢者健診
対象者	職場健診を受ける機会のない方	新居浜国保被保険者	社会保険被扶養者	40歳以上の市民のうち人間ドックを受ける機会のない方
自己負担	500円	無料	保険者によって異なる	12,000円
その他	託児希望者は要相談	委託医療機関でも受診可 受診券の問合せは国保課へ	料金・受診券等については加入保険者へ	申込みは新居浜市医師会(33-2641)

がん検診等 ※自覚症状のある方は早期に病院受診を

項目	対象者	自己負担	受診間隔	検査内容など
胃がん	40歳以上	無料	年に1回	◆胃部X線検査（バリウム） 必要な方は、喀痰検査（痰の検査700円）追加可 65歳以上の方は結核検診を同時に実施
肺がん		どちらか X線 無料 CT 7,040円		◆CTによる精密な肺がん検診 喫煙指数（喫煙年数×1日の本数）が600以上の方にお勧め
大腸がん		無料		◆便潜血検査（2日法）
乳がん	40歳以上女性	マンモグラフィ 無料	2年に1回	◆乳房X線検査 クーポン券対象者（年度末年齢40歳）は委託医療機関での受診可 ※授乳中の人、豊胸手術を受けた人、ペースメーカーを装着者は検査不可
子宮頸がん	20歳以上女性	無料	年に1回	◆子宮頸部の細胞診 クーポン券対象者（年度末年齢23歳）は委託医療機関での受診可
前立腺がん	50歳以上男性	500円		◆PSA（前立腺特異抗原）検査（血液検査）
骨粗しょう症	40~70歳女性	500円		◆かかと超音波検査
肝炎ウイルス	40歳以上	無料	初めての方のみ	◆血液検査（B型肝炎・C型肝炎ウイルス） ※治療済み・治療中又は過去に受診した人は検査不可



令和5年度 下半期 新居浜市集団健診カレンダー

保存版

受診日の約1か月前までに、ご予約ください【定員あり・先着順】



WEB予約
(24時間受付)

※受診日1か月前まで利用可
それ以降は電話予約にて
※入力した住所へ案内や結果を郵送

電話予約
(平日8:30~17:15)

保健センター ☎35-1308
国保課 ☎65-1219

※社会保険被扶養者・生活保護受給者はWEB予約が利用できません。お電話にてご予約ください。
※後期高齢者の方はがん検診のみ予約可。後期高齢者健康診査の受診券は国保課へ申込みの上、医療機関へお問い合わせください。

公民館

受付時間 (午前) 8:30~11:00
(午後) 13:00~14:00
※高津・口屋跡記念公民館は9:00~受付

日程	場所	特定健診	がん検診								肝炎ウイルス	骨粗しょう症
			胃	肺(X線)	大腸		乳がん(マンモグラフィ)		子宮(頸部)	前立腺		
10月	3日 火 大生院公民館	○	○	○	○	○	○	○	○	○	○	○
	20日 金 垣生公民館	○	○	○	○	○	○	○	○	○	○	○
	23日 月 角野公民館	○	○	○	○	○	○	○	○	○	○	○
11月	6日 月 船木公民館	○	○	○	○	○	○	○	○	○	○	○
	15日 水 中萩公民館	○	○	○	○	○	○	○	○	○	○	○
	22日 水 高津公民館*	○	○	○	○	○	○	○	○	○	○	○
	28日 火 神郷公民館	○	○	○	○	○	○	○	○	○	○	○
12月	4日 月 口屋跡記念公民館*	○	○	○	○	○	○	○	○	○	○	○

保健センター

受付時間 (午前) 8:30~11:00
(午後) 13:00~14:00
※子宮頸がん検診のみ(午前)9:30~10:30

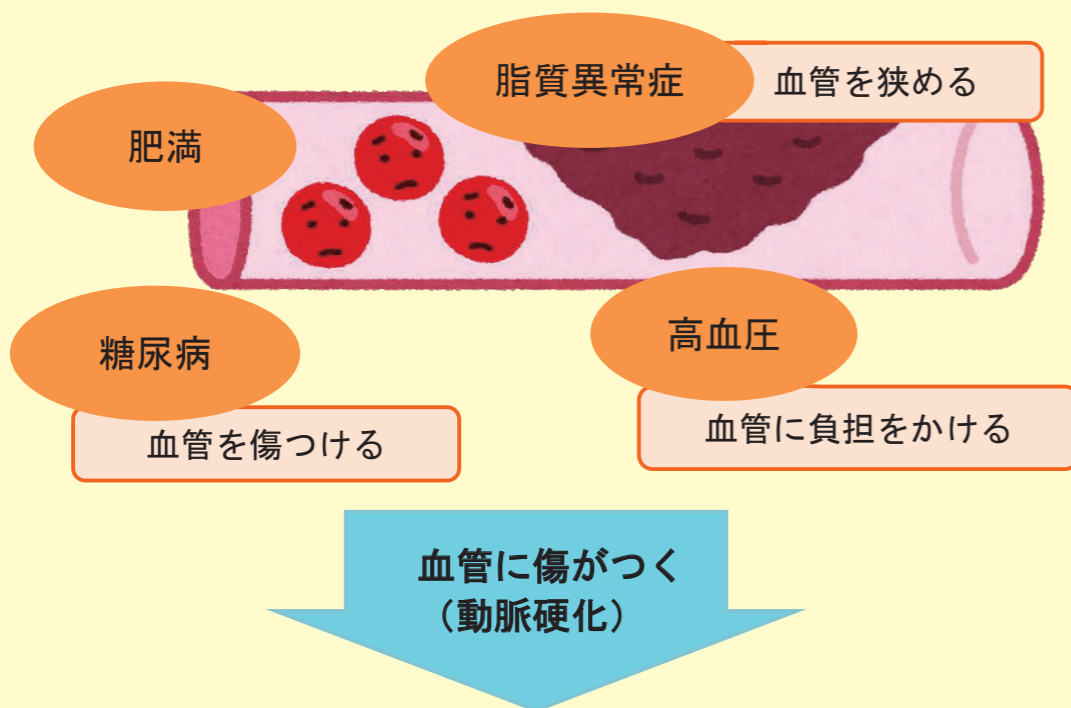
日程	特定健診	若年者健診		がん検診											
		午前		胃	肺		大腸		乳がん		子宮(頸部)	前立腺	肝炎ウイルス	骨粗しょう症	
		男性	女性	午前	X線	CT	午前	午後	午前	午後	マンモグラフィ	午前	午後	午前	午後
10月	1日 日	○		○	○	○	○	○	○	○	○	○	○	○	○
	12日 木	○	○	○	○	○	○	○	○	○	○	○	○	○	○
	27日 金	○		○	○	○	○	○	○	○	○	○	○	○	○
	28日 土	○	○	○	○	○	○	○	○	○	○	○	○	○	○
11月	11日 土	○		○	○	○	○	○	○	○	○	○	○	○	○
	17日 金	○	○	○	○	○	○	○	○	○	○	○	○	○	○
	21日 火	○		○	○	○	○	○	○	○	○	○	○	○	○
	26日 日	○		○	○	○	○	○	○	○	○	○	○	○	○
12月	1日 金	○		○	○	○	○	○	○	○	○	○	○	○	○
	11日 月	○	○	○	○	○	○	○	○	○	○	○	○	○	○
	16日 土	○		○	○	○	○	○	○	○	○	○	○	○	○
	22日 金	○		○	○	○	○	○	○	○	○	○	○	○	○
1月	13日 土	○	○	○	○	○	○	○	○	○	○	○	○	○	○
	16日 火	○		○	○	○	○	○	○	○	○	○	○	○	○
	22日 月	○		○	○	○	○	○	○	○	○	○	○	○	○
	28日 日	○	○	○	○	○	○	○	○	○	○	○	○	○	○
2月	2日 金	○	○	○	○	○	○	○	○	○	○	○	○	○	○
	4日 日	○		○	○	○	○	○	○	○	○	○	○	○	○
	14日 水	○		○	○	○	○	○	○	○	○	○	○	○	○
	26日 月	◎	特定健診のみ 受付9:30~11:00												

※風しん抗体検査クーポン券をお持ちの方で集団健診での受診を希望の方は、予約時にお申し出ください。(問い合わせ先:保健センター)

さあ行こう 今年も健診

特定健診では、目に見えない血管の状態が確認できます

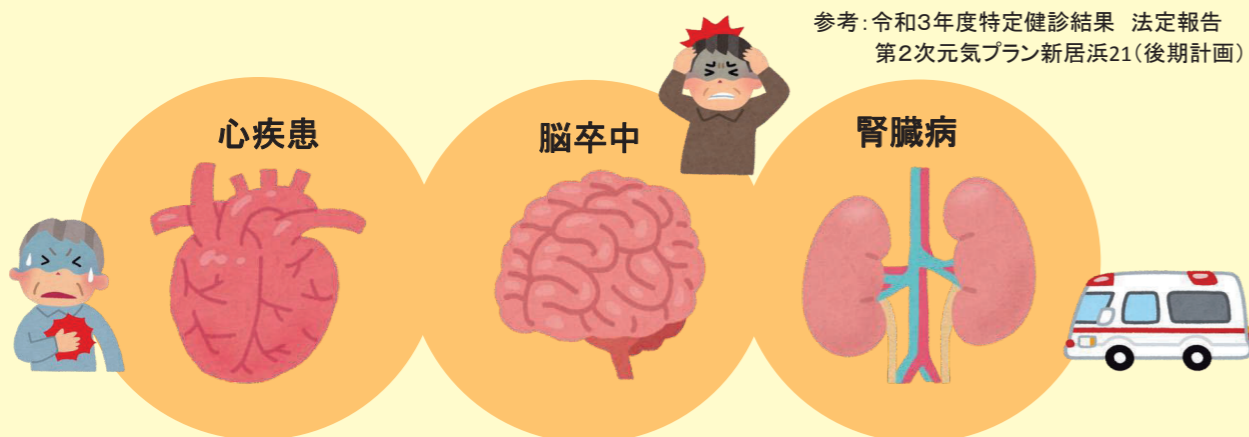
特定健診では、高血圧、糖尿病、脂質異常症などの動脈硬化を進める要因を、早期に発見することができます。動脈硬化とは、血管が硬く壁が厚くなり、詰まったり、破れやすくなったりする状態を言います。



動脈硬化が進み血管が傷つくと、心疾患や脳卒中といった命にかかわる病気を引き起こします。新居浜市では、動脈硬化を進める生活習慣病（高血圧・糖尿病・脂質異常症）に関して、基準値以上であった人の割合が愛媛県内11市のうち第1位と高く、心疾患の死亡数も全国に比べ多いことがわかっています。

命にかかわる病気を防ぐため、生活習慣病を予防することが重要です。

参考: 令和3年度特定健診結果 法定報告
第2次元気プラン新居浜21(後期計画)



<実際にかかる医療費の例>

虚血性心疾患 430万円/回
大動脈解離 780万円/回

脳梗塞 60万円/回
脳出血 150万円/回
※リハビリにかかる長期入院
700万円以上

人工透析 600万円/年

健診後は必ず結果を確認し、その後の生活にいかしましょう

基準値を外れたら、生活習慣の見直しどきです。生活習慣病の発症や重症化を防ぐためにできることを、国保課の保健師・管理栄養士と一緒に考えます。いつでもご相談ください。

<67歳女性の健診結果の例>

検査項目	結果	基準値
腹囲	92.0cm	男性 84.9cm以下 女性 89.9cm以下
BMI	26kg/m ²	18.5~24.9kg/m ²
血圧	△ 146/90mmHg	129/84mmHg未満
HbA1c	5.1%	5.5%以下
中性脂肪	▲ 300mg/dl	149mg/dl以下
	∴	
尿蛋白	—	—
eGFR	▽ 48.9	60以上



健診結果に、▲や▽などの印がついているところは、基準値を外れている項目です。

生活習慣の見直しや病院受診の必要性などが書かれています。

総合判定	
I度高血圧	要指導
高中性脂肪	要医療
∴	
腎機能低下疑い	要指導

集団健診は、がん検診とセットでお得です

新居浜市の死因トップは、悪性新生物（がん）。治療の決め手は「早期発見」です。早期に適切な治療を受けることができれば、約9割が助かると言われています。

市の集団健診では、がん検診は加入する医療保険に関係なく、対象年齢になれば市民は誰でも受診できます。集団健診へ、あなたの健康を見つけに行きましょう。



※要予約。健診カレンダーを参考に受ける項目を選択し、お申し込みください。