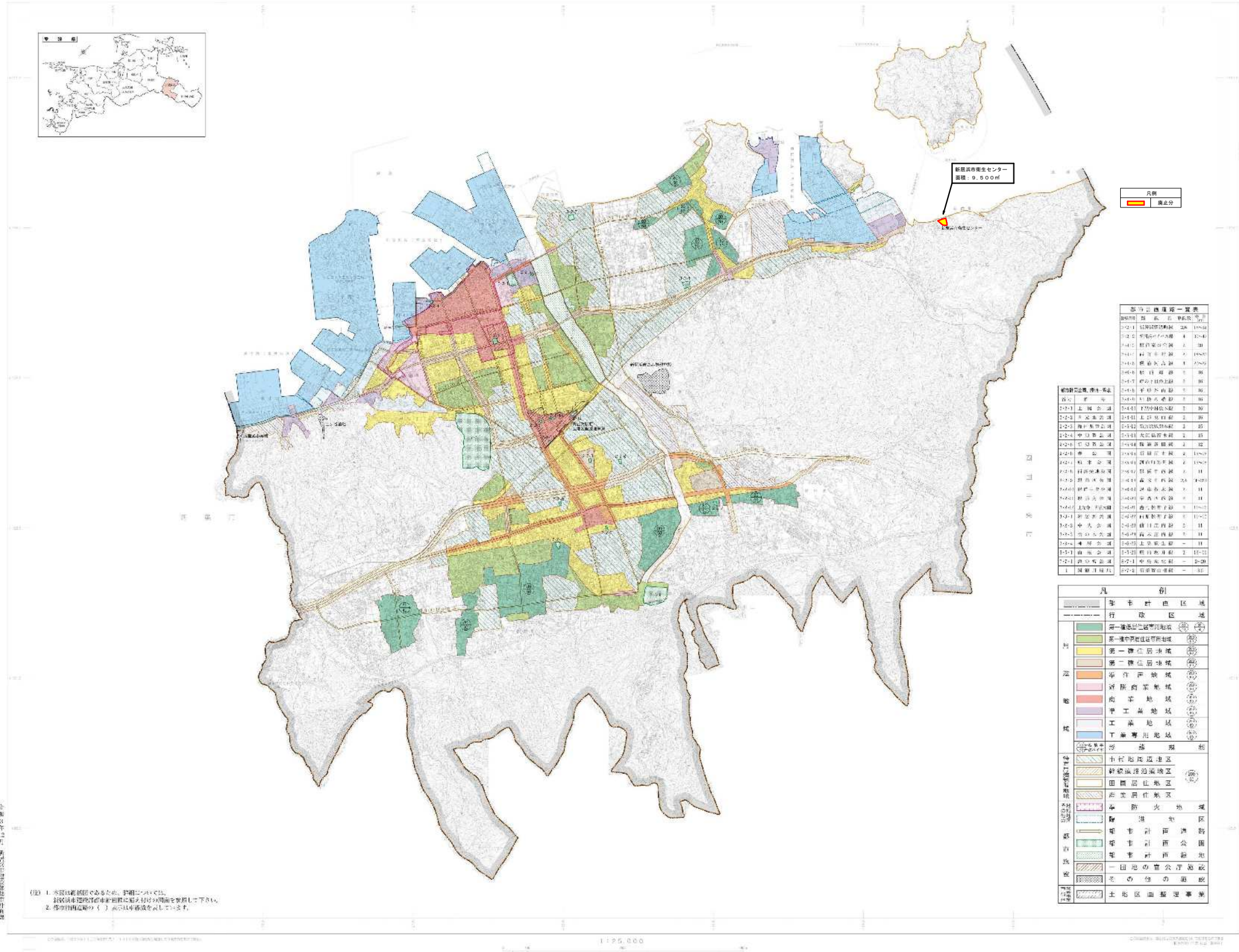


新居浜市都市計画図



新居浜市衛生センター
面積：9,500㎡

凡例
● 禁止分

都市交通線一覧表

路線番号	路線名	種別	備考
1000	山陽本線	国鉄	
1001	山陽新幹線	国鉄	
1002	瀬戸内線	私鉄	
1003	宇野線	私鉄	
1004	宇野線	私鉄	
1005	宇野線	私鉄	
1006	宇野線	私鉄	
1007	宇野線	私鉄	
1008	宇野線	私鉄	
1009	宇野線	私鉄	
1010	宇野線	私鉄	
1011	宇野線	私鉄	
1012	宇野線	私鉄	
1013	宇野線	私鉄	
1014	宇野線	私鉄	
1015	宇野線	私鉄	
1016	宇野線	私鉄	
1017	宇野線	私鉄	
1018	宇野線	私鉄	
1019	宇野線	私鉄	
1020	宇野線	私鉄	
1021	宇野線	私鉄	
1022	宇野線	私鉄	
1023	宇野線	私鉄	
1024	宇野線	私鉄	
1025	宇野線	私鉄	
1026	宇野線	私鉄	
1027	宇野線	私鉄	
1028	宇野線	私鉄	
1029	宇野線	私鉄	
1030	宇野線	私鉄	
1031	宇野線	私鉄	
1032	宇野線	私鉄	
1033	宇野線	私鉄	
1034	宇野線	私鉄	
1035	宇野線	私鉄	
1036	宇野線	私鉄	
1037	宇野線	私鉄	
1038	宇野線	私鉄	
1039	宇野線	私鉄	
1040	宇野線	私鉄	
1041	宇野線	私鉄	
1042	宇野線	私鉄	
1043	宇野線	私鉄	
1044	宇野線	私鉄	
1045	宇野線	私鉄	
1046	宇野線	私鉄	
1047	宇野線	私鉄	
1048	宇野線	私鉄	
1049	宇野線	私鉄	
1050	宇野線	私鉄	

凡例

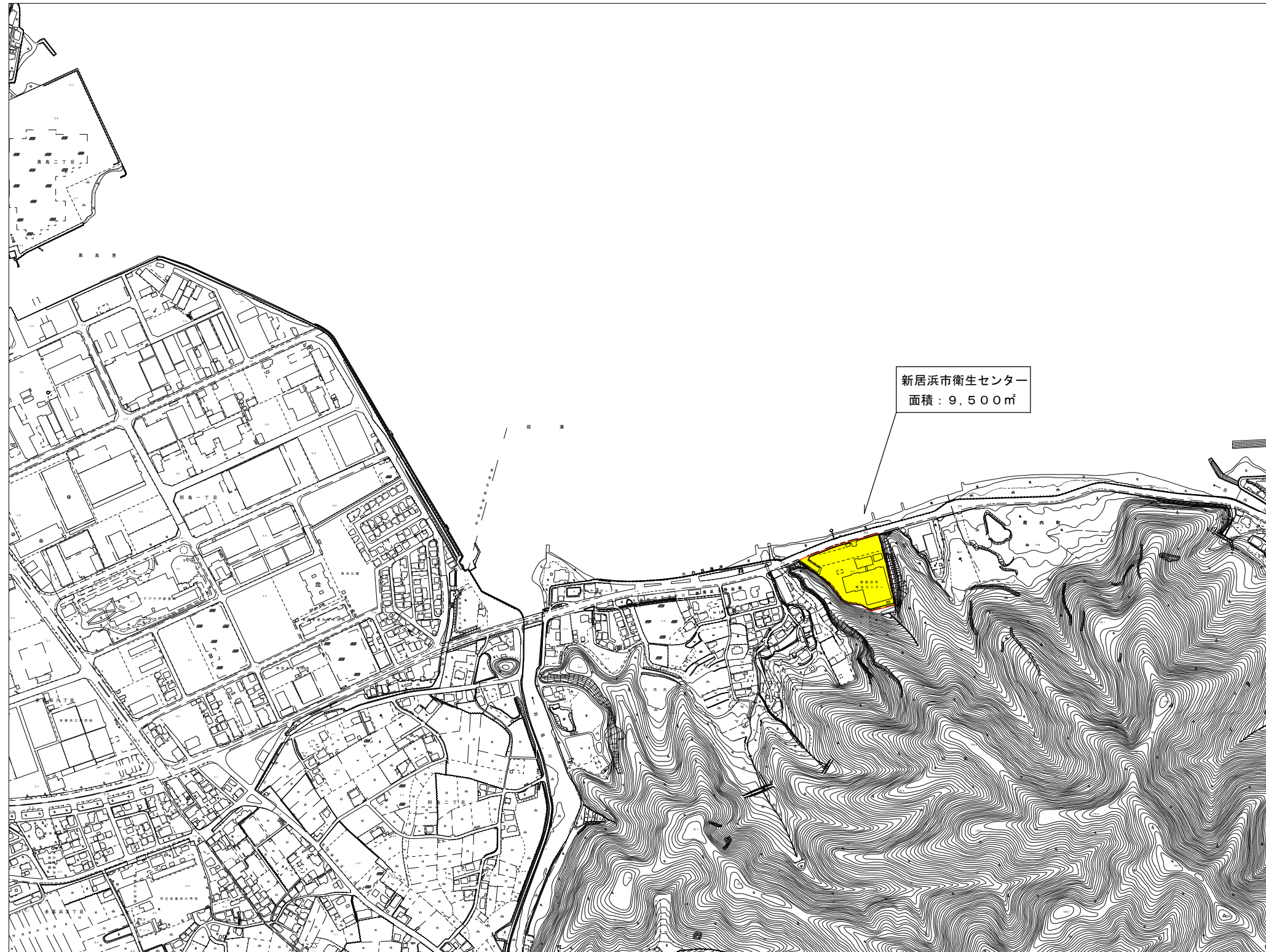
■	都市計画区域
■	行政区域
■	第一種住居地域
■	第二種住居地域
■	第三種住居地域
■	準住居地域
■	近隣商業地域
■	商業地域
■	準工業地域
■	工業地域
■	工業専用地域
■	特別用途地区
■	市街地再開発地区
■	駅前再開発地区
■	田舎居住地区
■	農業居住地区
■	準防火地域
■	準市街地
■	準市街地公園
■	準市街地緑地
■	一団地の公共行施設
■	その他の施設
■	土地改良事業

(注) 1. 本図は縮刷図であるから、詳細については、
図面縮刷図の縮尺に照し、縮刷図を参照して下さい。
2. 作図日現在()の数字は縮尺を以て示す。



新居浜市都市計画部
都市計画課
〒723-0292 新居浜市本町1-1-1
TEL: 0878-22-1111
FAX: 0878-22-1112
E-MAIL: shiiku@city-niijima.lg.jp

計画図 S=1 : 2,500



新居浜市衛生センター
面積：9,500㎡

凡例	
	廃止分