

第 2 編

上 水 道

## 5 水道事業の沿革

### 新居浜市水道事業の創設（昭和28年度）

本市は、山麓部の一部を除いて古くから水は豊富で、良質の飲料水に恵まれていた。しかし、昭和21年の南海地震の地殻変動によって海岸部に接する市街地域で井戸水の塩水化や水位低下等の枯渇現象があらわれ、年を経るごとに生活用水、飲料水に深刻な影響が生じたため、全市的に上水道設置の要望が高まった。

このような背景を踏まえ、元新居浜市顧問であった東京大学名誉教授 広瀬孝六郎博士の調査指導により、昭和29年に上水道布設事業計画を策定した。同年3月10日付けで事業認可を受け、現JR予讃線以北尻無川以西を給水区域として、計画給水人口3万5,000人の規模で新居浜市上水道事業が創設された。

### 町村合併による水道事業の拡大（～昭和55年度）

それ以後、町村合併により簡易水道を吸収して順次給水規模を拡大し、併せてこれらの統廃合等増補改良を進めた。さらに、将来の水需要の増加を見据えて、昭和45年3月に新居浜市水道統合事業の認可を得て、それを皮切りに昭和45年度から第3次、第4次、第5次拡張計画の長期事業を推進していった。その結果、第5次拡張計画完了時の昭和55年度には、市内3給水区に各配水池を配し、計画給水人口13万人、計画1日最大給水量6万8,140m<sup>3</sup>の給水能力を備え、市内全域に上水道で給水を行えるようになった。

### 都市化の進展に伴う事業推進（～平成12年度）

その後、都市化の進展に伴い、市内3給水区の供給能力と給水量の関係にばらつきが生じたため、これを受け、平成3年度から第6次拡張事業計画において、計画給水人口13万1,000人、計画1日最大給水量7万8,200m<sup>3</sup>の整備目標のもと、事業を推進していった。その間、2か所の簡易水道を統合するなど給水区域の拡張にも取り組んだ。また、平成8年度には、水道施設全般の集中管理システムを導入した水道管理センターが完成し、水の有効利用、施設の効率的な運用を行っているほか、平成9年度には、愛媛県水道水質管理計画に基づき水道水質検査センターを設置し、水質のより一層の安全性、信頼性の保持を図っている。

### 将来を見据えた事業の推進（～現在）

平成13年度には、新居浜市第四次長期総合計画に基づき、新居浜市水道経営基本10箇年計画を策定した。また、川東給水区における濁り水対策として、浄水処理施設が平成16年1月から稼働している。

駅前土地区画整理事業に伴う水道施設（導水・配水管及び水源地）事業は、平成14年度から建設に着手し平成22年度末に完成した。

平成18年度は、配水池等の構造物、設備について水道施設劣化・耐震診断を実施し、平成22年7月には、中長期的な経営基本計画として『新居浜市水道ビジョン』を公表し、平成23年3月に水道事業経営変更認可を行い、計画給水人口を12万人、計画1日最大給水量を5万6,300m<sup>3</sup>とした。

近年の社会情勢の変化により、水需要の増加が望めないなど、事業経営は厳しさを増すことが予想され、更なる経営改善を図る必要があることから、平成22年度から水道局庁舎1階にお客様センターを開設し、上下水道料金徴収業務を包括的に行う業務委託を実施している。

平成24年度からより一層の水の安定供給を図るため、新山根送水場、新山根配水池及び船木配水池の築造工事に着手し、船木配水池については新たに1池増設し平成27年3月より、新山根送水場及び新山根配水池については平成28年1月より供用を開始した。

さらに平成27年度からは、滝の宮送水場更新事業に着手するとともに、金子山配水池の整備についても、最新の耐震診断調査による既存施設の再評価を行い、関係各機関との協議・検討を進めながら整備方針について決定する。

今後とも、長期的な経営計画に基づいたライフライン機能の整備充実を図り、より安全でおいしい水の安定供給に取り組んでいく。

## 6 事業認可の変遷

### 新居浜市上水道創設事業

元新居浜市顧問東京大学名誉教授 広瀬孝六郎博士の調査指導により、昭和 29 年 3 月 1 日上水道布設事業認可を申請、同年 3 月 10 日認可。計画給水区域は J R 予讃線以北尻無川以西の地区、計画給水人口は 35,000 人、計画 1 日最大給水量 7,350 m<sup>3</sup>、工期は昭和 29 年度から昭和 34 年度まで、総事業費は 173,800,000 円。

### 第 1 次拡張事業

昭和 34 年 7 月 27 日に認可申請、同年 12 月 22 日認可。給水区域を J R 予讃線以北尻無川以東国領川以西に拡張。計画給水人口を 56,000 人、計画 1 日最大給水量を 11,760 m<sup>3</sup>に増加。工期は昭和 35 年度から昭和 38 年度まで、総事業費は 99,000,000 円。

### 第 2 次拡張事業

昭和 39 年 12 月 25 日に認可申請、昭和 40 年 3 月 26 日認可。給水区域を中萩地区の内、松木、土橋、中村、西之端、本郷及び横水に拡張。工期は昭和 40 年度単年度、総事業費は 16,800,000 円。

### 第 3 次拡張事業（新居浜市水道統合事業）

昭和 44 年 12 月 5 日に認可申請、昭和 45 年 3 月 13 日認可。市内 19 か所の水道の内、4 か所の上水道と 5 か所の簡易水道の全域及び 6 か所の簡易水道の一部を新居浜市水道として統合し、地勢水源事情等により給水区域を川西、川東及び上部の 3 給水区に分割した。計画給水人口を 111,000 人、計画 1 日最大給水量を 42,160 m<sup>3</sup>に増加。工期は昭和 45 年度から昭和 55 年度まで。

### 第 4 次拡張事業（統合事業の計画変更）

昭和 47 年 2 月 29 日に認可申請、同年 3 月 31 日認可。第 3 次拡張事業で統合していなかった 10 か所の簡易水道全部を統合して市内全域を新居浜市水道として一本化し、立川給水区を新設して 4 給水区とした。計画給水人口を 119,000 人、計画 1 日最大給水量を 44,930 m<sup>3</sup>に増加。工期は昭和 45 年度から昭和 55 年度まで。

### 第 5 次拡張事業（統合事業の見直し）

昭和 50 年 1 月 14 日に認可申請、同年 3 月 31 日認可。給水人口、給水量について見直し、計画給水人口を 130,000 人、計画 1 日最大給水量を 68,140 m<sup>3</sup>に増加。工期を昭和 50 年度から昭和 55 年度とし、第 4 次拡張事業と併行して実施。総事業費は 3 次、4 次を併せて

3,957,000,000 円。

### **第 6 次拡張事業**

平成 3 年 3 月 7 日に認可申請、同年 6 月 27 日認可。給水人口及び給水量について見直し、計画給水人口を 131,000 人、計画 1 日最大給水量を 78,200 m<sup>3</sup>に増加。工期を平成 3 年度から平成 12 年度までとして実施。総事業費は 7,417,000,000 円。

### **第 6 次拡張事業一部変更**

平成 11 年 2 月 3 日に認可申請、同年 3 月 10 日認可。給水区域、水源の種別及び取水地点の変更について見直しを行った。

### **経営基本 10 箇年計画及び高度浄水処理事業**

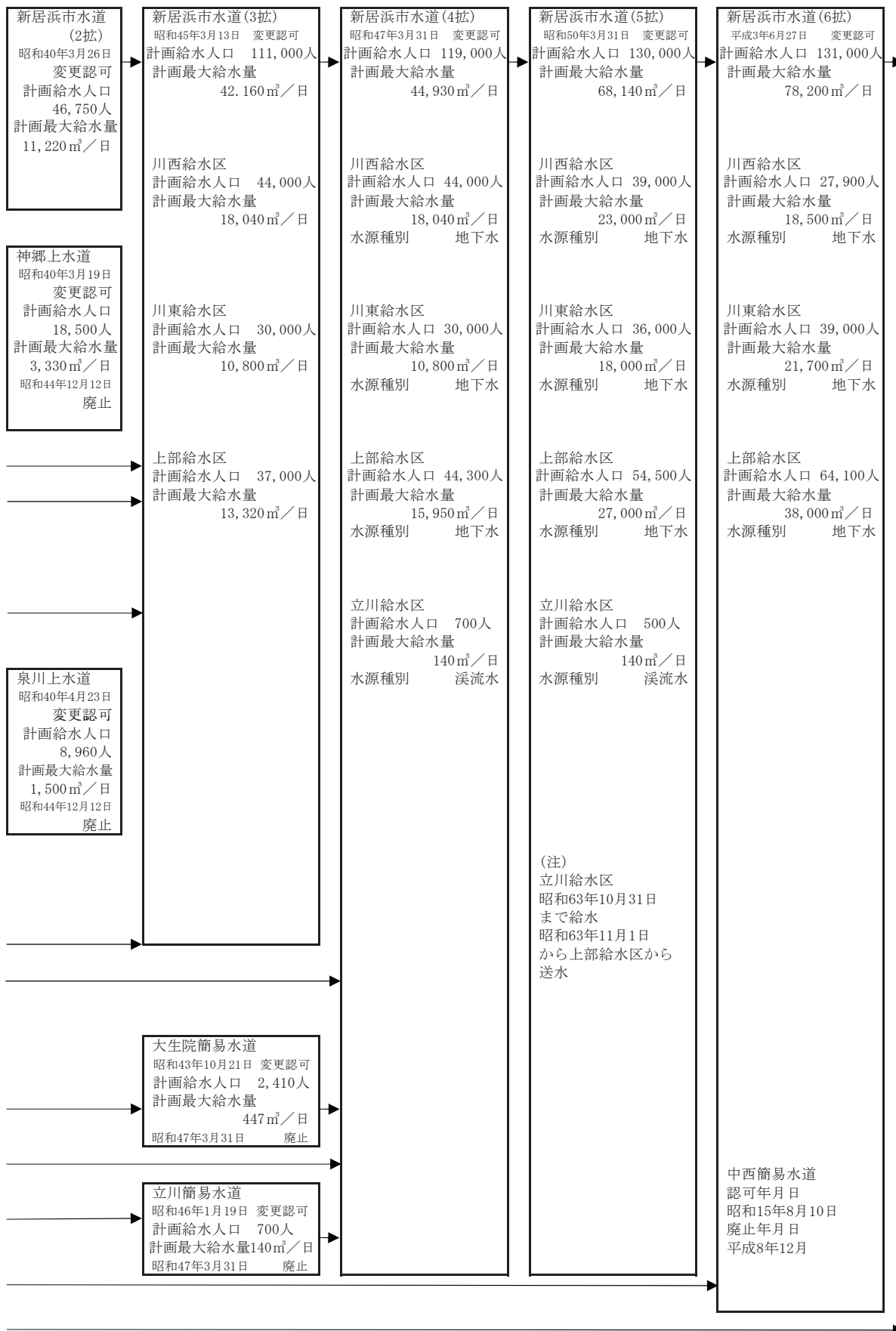
平成 14 年 3 月 1 日に認可申請、同年 3 月 14 日認可。計画給水人口を 130,000 人、計画 1 日最大給水量を 78,200 m<sup>3</sup>とし、事業計画の見直しを行い、川東地区における浄水方法を変更して、除鉄、除マンガン設備を導入することとした。事業期間を平成 13 年度から平成 22 年度までとして実施。

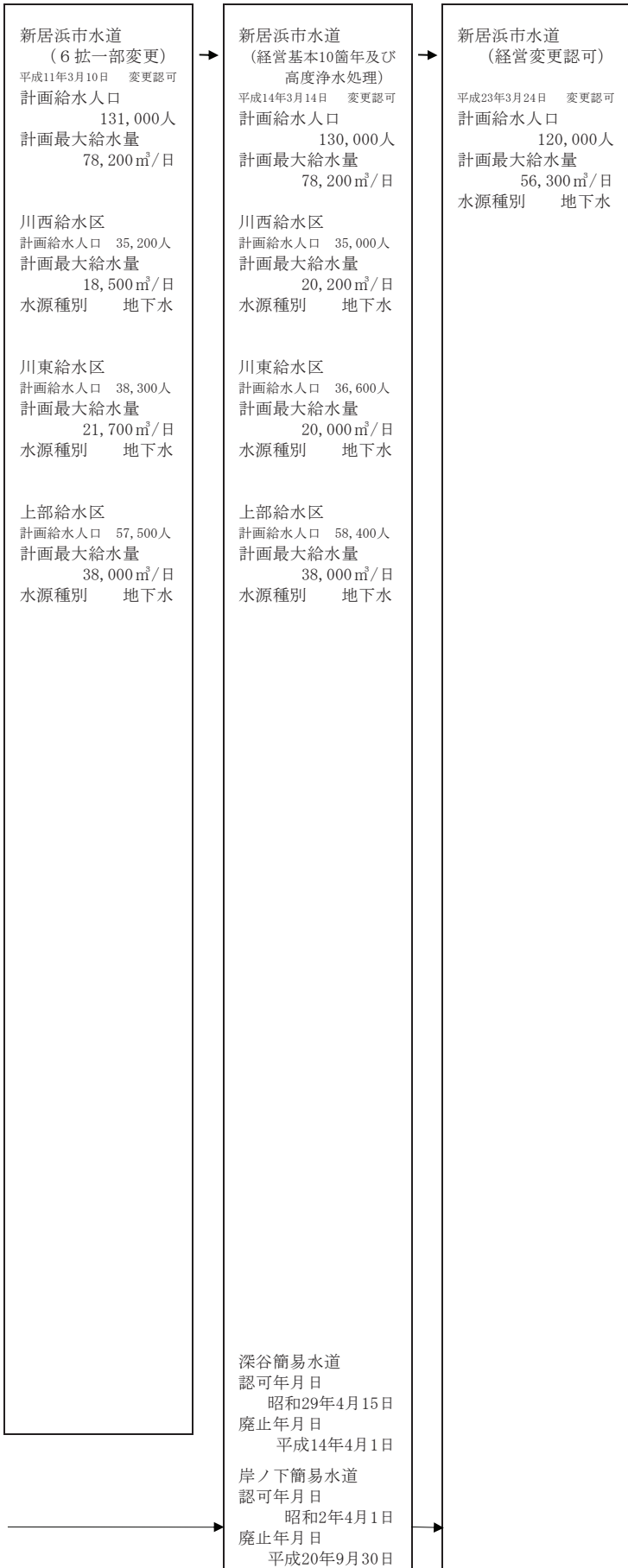
### **新居浜市水道事業経営変更認可**

平成 23 年 3 月 16 日に認可申請、同年 3 月 24 日認可。取水地点の変更として滝の宮水源を廃止し、天神の木水源を追加。給水人口及び給水量について見直し、計画給水人口を 120,000 人、計画 1 日最大給水量を 56,300 m<sup>3</sup>に変更。事業期間を平成 23 年度から平成 32 年度までとして計画。

# 施設の沿革

施設名	認可年月日	計画給水人口	廃止年月日		
新田磯浦簡易水道 (地変)	昭和26年7月2日	3,000	昭和29年3月10日	新居浜市水道(創設) 昭和29年3月10日 認可 計画給水人口 35,000人	新居浜市水道(1拡) 昭和34年12月22日 変更許可 計画給水人口 56,000人 計画最大給水量 11,760 m <sup>3</sup> /日
平形簡易水道	昭和17年4月1日	2,000	昭和34年12月26日		
中村簡易水道組合	昭和7年1月7日 拡 昭和9年1月7日	1,250	昭和40年2月8日		
横水簡易水道 (汚補)	昭和29年3月1日		昭和40年2月8日		
松木簡易水道 (防対)	昭和29年4月27日	400	昭和40年2月8日		
西の端簡易水道 (地変)	昭和26年10月23日	1,500	昭和40年2月8日		
大島簡易水道 (地変)	昭和26年10月23日	1,900	昭和37年12月24日	神郷上水道 昭和37年12月4日 変更認可 計画給水人口 12,770人 計画最大給水量 1,964 m <sup>3</sup> /日	
多喜浜簡易水道 (地変)	昭和26年3月31日	1,900	昭和37年12月24日		
神郷簡易水道 (防対)	昭和29年10月25日	5,000			
北小松原住宅専用水道	昭和17年4月1日		昭和40年3月19日		
南小松原簡易水道	昭和28年2月15日	1,700	昭和40年3月19日		
荷内簡易水道 (防対)	昭和36年6月28日	420	昭和44年12月12日		
垣生簡易水道 (地変)	昭和26年3月22日	720	昭和32年12月10日	垣生浮島簡易水道 (防対) 昭和32年12月10日 認可 昭和44年12月12日 廃止 計画給水人口 2,200人	
泉川東田国領簡易水道 (防対)	昭和28年7月20日	1,300	昭和44年12月12日		
船木国領簡易水道 (防対)	昭和29年3月6日	410	昭和44年12月12日		
元船木簡易水道 (地変)	昭和27年11月29日	400	昭和44年12月12日		
高祖簡易水道 (防対)	昭和32年2月14日	825	昭和44年12月12日	喜光地簡易水道 (防対) 昭和29年3月27日 認可 昭和40年4月23日 廃止 計画給水人口 3,000人	
角野上水道 (上水公共)	昭和27年6月25日	8,000	昭和44年12月12日		
喜光地水道組合	昭和7年4月1日		昭和29年3月27日		
坂井・松木簡易水道 (地変)	昭和26年10月23日	2,350	昭和40年4月23日		
上泉簡易水道 (地変)	昭和27年11月29日	4,000			
高須上水道組合	昭和16年5月7日		昭和40年4月23日		
谷前簡易水道 (防対)	昭和33年1月15日	2,000	昭和44年12月12日 一部廃止		
久保原簡易水道 (防対)	昭和29年10月25日	580			
篠場簡易水道 (地変)	昭和27年11月29日	1,000	昭和47年3月31日 廃止		
上原簡易水道 (地変)	昭和27年11月29日	1,500			
治良丸簡易水道 (防対)	昭和31年12月10日	824			
萩生簡易水道 (地変)	昭和29年3月22日	3,000			
大生院公営住宅団地簡易水道	昭和39年7月23日	1,490	昭和43年10月21日		
桜木簡易水道 (防対)	昭和19年11月30日	480	昭和43年10月21日		
且之上簡易水道 (防対)	昭和31年3月23日	800	昭和47年3月31日		
立川簡易水道 (地変)	昭和25年7月6日	1,000			
渡る瀬簡易水道 (防対)	昭和31年3月30日	530	昭和46年1月19日		
中西簡易水道	昭和15年8月10日		平成8年12月		
深谷簡易水道	昭和29年4月15日		平成14年4月1日		
岸ノ下簡易水道	昭和2年4月1日		平成20年9月30日		

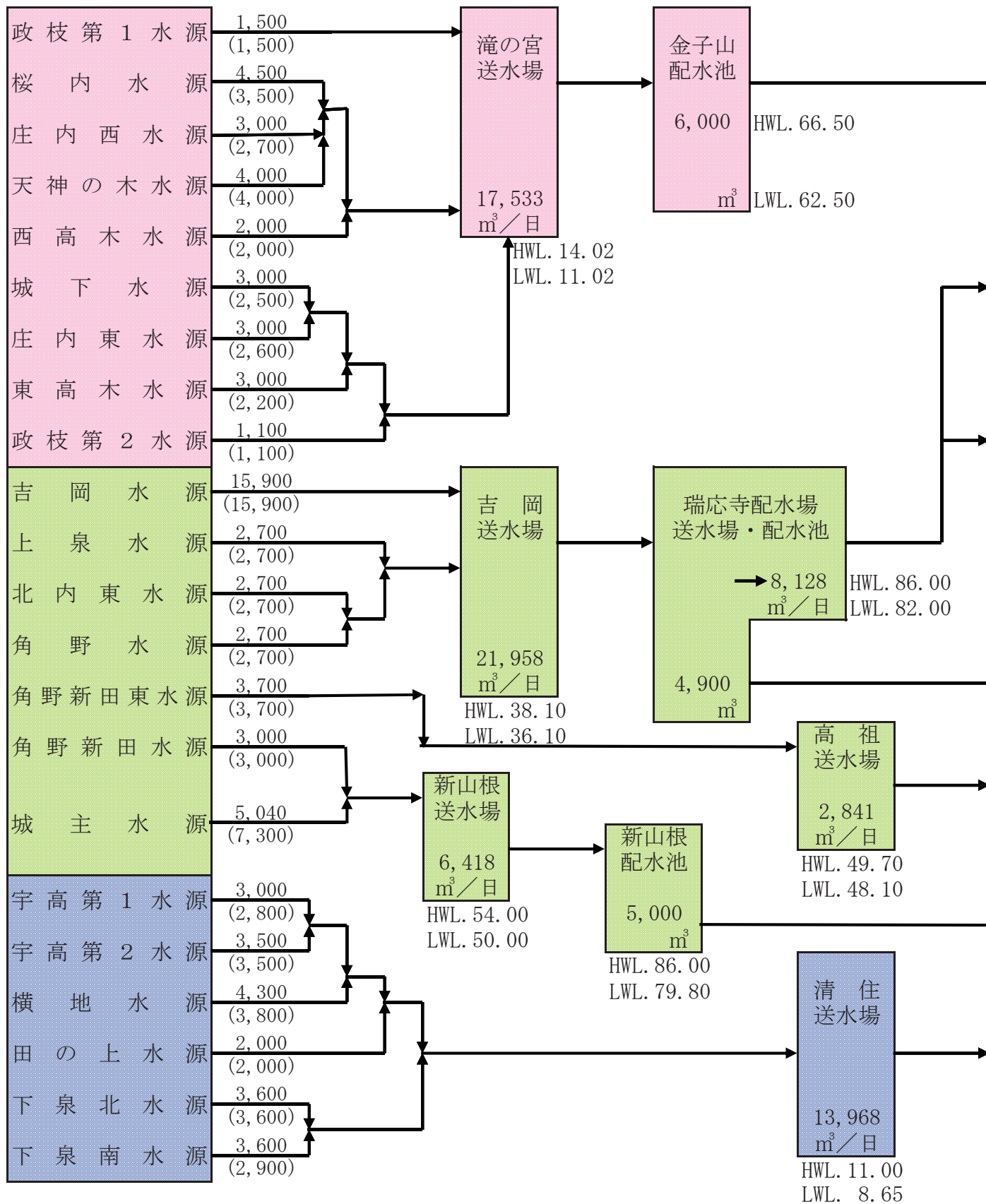


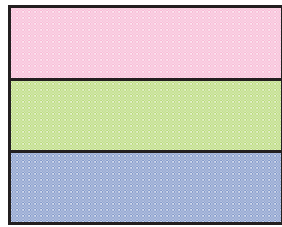




# 給水系統図

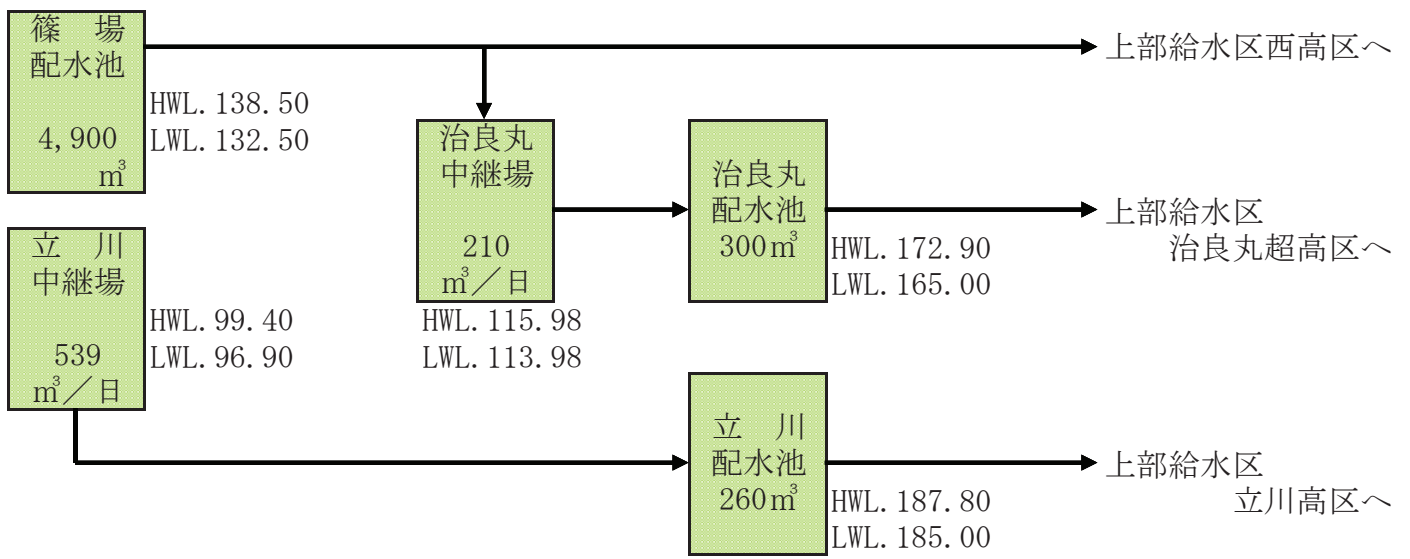
上段 水源能力： $\text{m}^3/\text{日}$   
 下段 (計画取水量： $\text{m}^3/\text{日}$ )



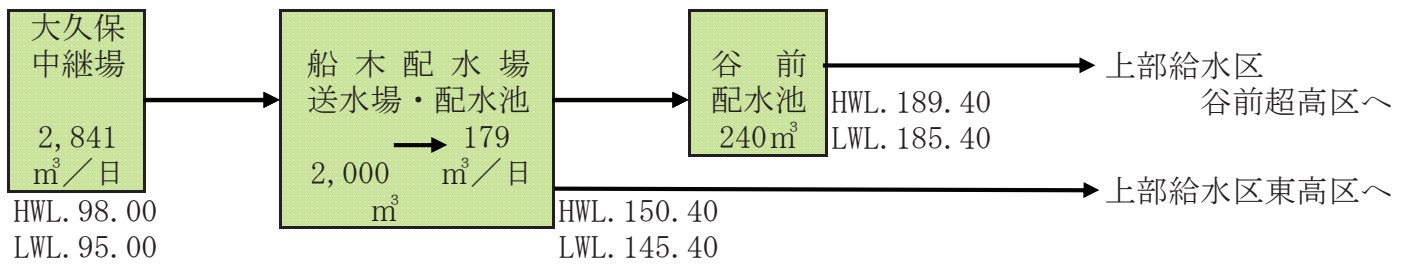


川西給水区	25,100m <sup>3</sup> /日 (22,100m <sup>3</sup> /日)	} 合計 80,840m <sup>3</sup> /日 (78,700m <sup>3</sup> /日)
上部給水区	35,740m <sup>3</sup> /日 (38,000m <sup>3</sup> /日)	
川東給水区	20,000m <sup>3</sup> /日 (18,600m <sup>3</sup> /日)	

→ 川西給水区へ



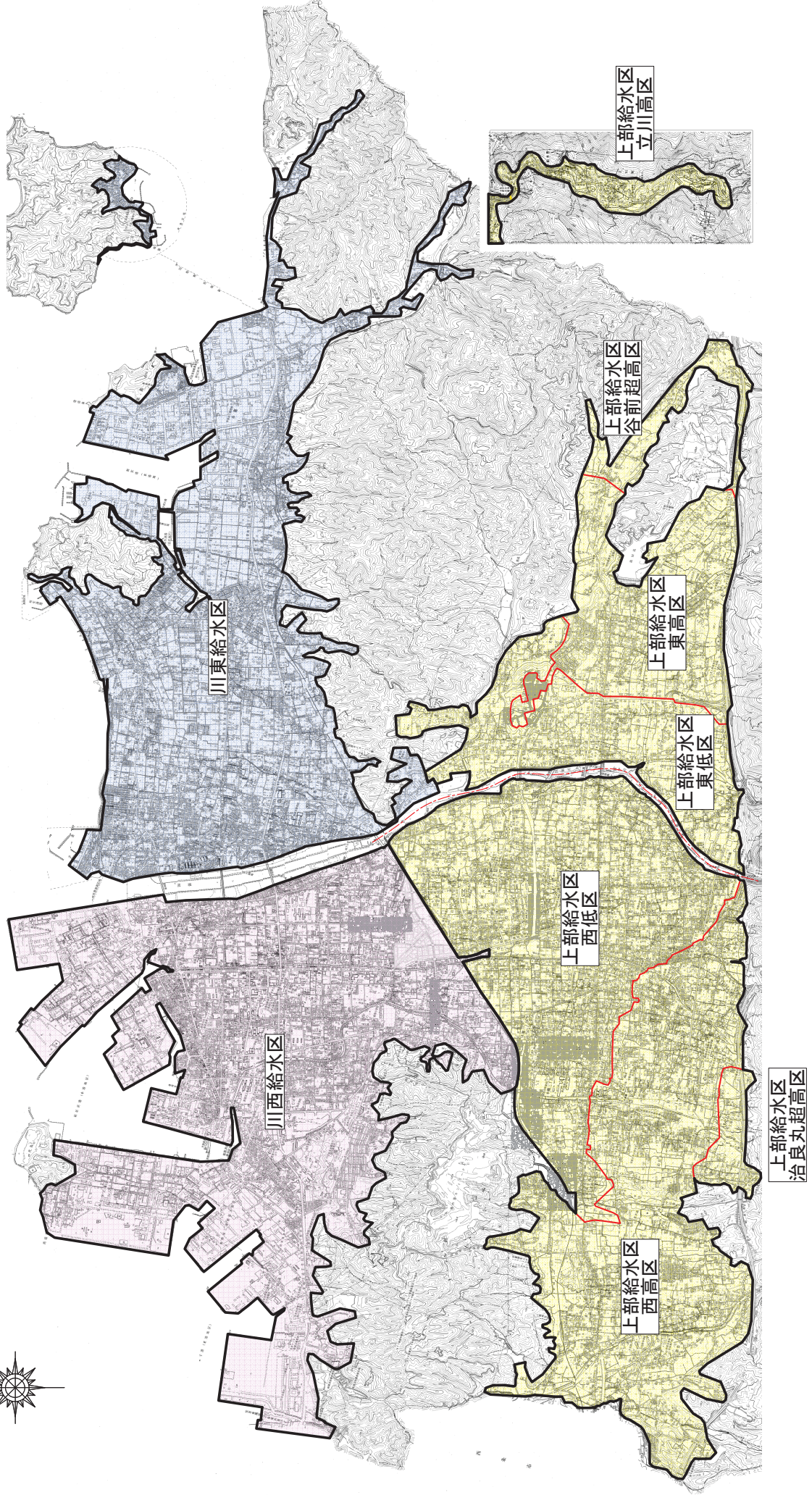
→ 上部給水区西低区へ



→ 上部給水区東低区へ



# 新居浜市給水系統平面図



給水区域、給水人口及び給水量（平成23年変更認可値）

区 分	前認可	変更認可
目 標 年 度	平成25年度	平成32年度
給 水 区 域	P 1 8 ~ 1 9 参照	
計 画 給 水 普 及 率 (%)	100	96
計 画 給 水 人 口 (人)	130,000	120,000
計 画 1 人 1 日 平 均 給 水 量 (ℓ)	460	366
計 画 1 日 平 均 給 水 量 (m <sup>3</sup> )	59,735	43,600
計 画 1 人 1 日 最 大 給 水 量 (ℓ)	602	472
計 画 1 日 最 大 給 水 量 (m <sup>3</sup> )	78,200	56,300

## 7 事業の推移

区 分	単位	平成28年度	平成27年度	平成26年度	平成25年度	平成24年度	
行政区域内人口(A)	人	121,211	121,966	122,751	123,696	124,388	
計画区域内人口(B)	人	121,053	121,795	122,579	123,518	124,199	
計画給水人口(C)	人	120,000	120,000	120,000	120,000	120,000	
現在給水人口(D)	人	116,030	116,362	116,773	117,495	117,408	
普及率	(D)/(A)	%	95.7	95.1	95.1	95.0	94.4
	(D)/(B)	%	95.9	95.3	95.3	95.1	94.5
	(D)/(C)	%	96.7	97.3	97.3	97.9	97.8
現在給水戸数	戸	54,888	54,607	54,364	54,195	53,756	
年間配水量(E)	m <sup>3</sup>	14,573,953	14,691,667	14,741,238	15,010,422	15,151,580	
年間有収水量(F)	m <sup>3</sup>	13,631,827	13,688,013	13,781,111	14,028,029	14,059,430	
有収率(F)/(E)	%	93.5	93.2	93.5	93.5	92.8	
1日最大配水量	m <sup>3</sup>	45,303	46,490	45,879	47,010	47,815	
1日平均配水量	m <sup>3</sup>	39,929	40,141	40,387	41,124	41,511	
1日平均有収水量	m <sup>3</sup>	37,347	37,398	37,756	38,433	38,519	
1人1日平均配水量	ℓ	344	345	346	350	354	
1人1日平均有収水量	ℓ	322	321	323	327	328	
量水器設置個数	個	52,791	52,460	52,324	51,865	51,383	
配水管総延長	m	583,304	581,196	579,926	576,964	575,971	
消火栓数	個	2,246	2,242	2,234	2,217	2,211	
電力使用量	kwh	8,730,769	8,819,061	9,024,875	9,418,293	9,439,079	
電力使用料金	円	134,215,159	133,962,018	147,259,805	143,903,673	126,601,646	
		(144,952,184)	(144,678,693)	(159,040,407)	(151,098,680)	(132,931,728)	
水道料金	円	1,521,337,857	1,527,191,721	1,541,126,018	1,568,390,235	1,573,866,149	
		(1,642,762,380)	(1,650,284,995)	(1,655,330,849)	(1,646,418,796)	(1,652,171,361)	
年間収益	円	1,826,873,621	1,843,138,146	4,287,123,449	1,720,623,175	1,720,859,535	
		(1,958,504,726)	(1,976,106,360)	(4,423,010,435)	(1,819,670,728)	(1,806,170,151)	
年間費用	円	1,572,127,930	1,494,801,112	1,656,658,680	1,541,585,498	1,572,674,596	
		(1,646,972,649)	(1,571,721,947)	(1,697,061,620)	(1,565,970,146)	(1,632,455,840)	
職員数	人	32(3)	33(4)	34(2)	34(2)	34(3)	

(注1) 括弧内は、消費税込み額

(注2) 給水人口は、次の方法により算定する。

$$\text{給水人口} = \frac{\text{当該年度末行政区域内人口}}{\text{当該年度末行政区域内世帯数}} \times \text{当該年度末給水戸数}$$

(注3) 職員数の括弧内は、再任用短時間職員数

平成23年度	平成22年度	平成21年度	平成20年度	平成19年度	平成18年度	平成17年度
125,242	125,768	126,319	126,563	127,040	127,242	127,430
125,049	125,573	126,123	126,360	126,781	126,830	126,958
120,000	130,000	130,000	130,000	130,000	130,000	130,000
117,614	118,369	119,426	119,460	120,476	119,251	119,024
93.9	94.1	94.5	94.4	94.8	93.7	93.4
94.1	94.3	94.7	94.5	95.0	94.0	93.8
98.0	91.1	91.9	91.9	92.7	91.7	91.6
53,583	53,466	53,471	53,097	53,062	52,053	51,359
15,540,933	16,143,574	15,923,776	16,304,419	16,500,423	16,547,452	16,956,206
14,255,758	14,703,253	14,664,319	14,799,314	15,032,144	15,047,744	15,271,421
91.7	91.1	92.1	90.8	91.1	90.9	90.1
48,965	50,930	48,832	52,740	52,022	52,797	54,865
42,462	44,229	43,627	44,670	45,083	45,335	46,455
38,950	40,283	40,176	40,546	41,071	41,227	41,840
361	374	365	374	374	380	390
331	340	336	339	341	346	352
50,995	50,419	49,945	49,446	48,806	48,205	47,536
571,576	568,267	567,109	565,440	562,932	559,454	557,090
2,205	2,190	2,180	2,170	2,163	2,142	2,134
9,757,137	10,123,719	10,067,498	10,304,450	10,535,169	10,495,208	10,679,989
127,287,480	125,938,690	126,037,849	137,035,069	130,603,882	128,845,915	127,180,870
(133,651,673)	(132,235,453)	(132,339,561)	(143,886,645)	(137,133,905)	(135,288,047)	(133,539,751)
1,596,345,750	1,596,638,325	1,647,890,705	1,666,966,240	1,690,039,515	1,694,050,385	1,722,085,372
(1,675,777,518)	(1,676,105,614)	(1,729,906,826)	(1,749,939,434)	(1,774,169,371)	(1,778,385,395)	(1,807,827,163)
1,746,987,397	1,747,412,709	1,808,700,265	1,820,249,666	1,855,252,897	1,850,409,781	1,884,740,312
(1,833,466,093)	(1,833,959,854)	(1,898,372,837)	(1,910,300,068)	(1,947,002,878)	(1,941,737,431)	(1,977,735,534)
1,524,360,593	1,561,209,525	1,600,101,837	1,641,968,130	1,661,539,019	1,681,782,169	1,651,186,246
(1,585,977,321)	(1,624,622,909)	(1,665,709,403)	(1,716,152,191)	(1,732,989,067)	(1,757,472,195)	(1,733,445,580)
34(2)	35	38	38	38	38	39

## 8 給水戸数及び給水人口

区分 月	戸 数			人 口		
	行政区域内戸数 (戸)	給水戸数 (戸)	普及率 (%)	行政区域内人口 (人)	給水人口 (人)	普及率 (%)
28年 4月	57,302	54,610	95.3	121,880	116,154	95.3
5月	57,327	54,638	95.3	121,860	116,144	95.3
6月	57,318	54,733	95.5	121,814	116,320	95.5
7月	57,340	54,717	95.4	121,805	116,233	95.4
8月	57,355	54,759	95.5	121,758	116,247	95.5
9月	57,370	54,771	95.5	121,744	116,229	95.5
10月	57,371	54,820	95.6	121,734	116,321	95.6
11月	57,373	54,825	95.6	121,677	116,273	95.6
12月	57,361	54,817	95.6	121,637	116,242	95.6
29年 1月	57,305	54,741	95.5	121,516	116,079	95.5
2月	57,283	54,772	95.6	121,476	116,151	95.6
3月	57,339	54,888	95.7	121,211	116,030	95.7
年間増加	102	281	—	△ 755	△ 332	—
27年度	57,237	54,607	95.4	121,966	116,362	95.4
26年度	57,147	54,364	95.1	122,751	116,773	95.1
25年度	57,055	54,195	95.0	123,696	117,495	95.0
24年度	56,952	53,756	94.4	124,388	117,408	94.4
23年度	57,058	53,583	93.9	125,242	117,614	93.9
22年度	56,808	53,466	94.1	125,768	118,369	94.1
21年度	56,557	53,471	94.5	126,319	119,426	94.5
20年度	56,254	53,097	94.4	126,563	119,460	94.4
19年度	55,953	53,062	94.8	127,040	120,476	94.8

## 9 事業の概要

### (1) 建設改良事業

#### ア 道路改良関連事業等

工事番号	工 事 名	施 工 内 容	工事費 (円)	着工年月日	竣工年月日
繰越 水建改13号	庄内町配水管布設替工事	DIP φ 350 L=336.0m DIP φ 300 L=6.0m	53,221,000	H28.1.7	H28.7.29
繰越 水建改17号	新田橋配水管添架替工事	NCP φ 300 L=104.0m DIP φ 400 L=16.0m DIP φ 300 L=20.0m	69,052,000	H28.2.8	H28.7.29
繰越 水建改18号	船木高祖送配水管布設工事 (その 1)	【送水管】 DIP φ 250 L=158.0m 【配水管】 DIP φ 300 L=162.0m DIP φ 100 L=12.0m HPPE φ 50 L=167.0m	28,560,000	H28.1.14	H28.6.30
繰越 水建改19号	船木高祖送配水管布設工事 (その 2)	【送水管】 DIP φ 250 L=310.0m 【配水管】 DIP φ 300 L=316.0m DIP φ 200 L=9.0m DIP φ 100 L=25.0m HPPE φ 50 L=315.0m	56,395,000	H28.1.6	H28.9.9
繰越 水建改20号	滝の宮送水ポンプ場造成工事	造成工事 1式	10,004,000	H28.2.22	H28.6.16
水建改1号	角野新田町一丁目送配水管布設工事	【送水管】 DIP φ 250 L=130.0m 【配水管】 DIP φ 300 L=31.0m HPPE φ 50 L=132.0m	16,405,000	H28.5.6	H28.10.31
水建改2号	中筋町一丁目配水管布設工事	DIP φ 300 L=179.0m	22,310,000	H28.6.3	H28.9.12
水建改3号	新田橋仮橋添架管撤去工事	HPPE φ 100 L=41.0m	4,710,000	H28.5.31	H28.12.9
水建改4号	種子川橋送配水管添架工事	【送水管】 DIP φ 250 L=72.0m SUS φ 250 L=57.0m 【配水管】 DIP φ 300 L=164.0m SUS φ 300 L=56.0m HPPE φ 50 L=45.0m	80,156,000	H28.7.7	H29.3.27
水建改6号	新居浜コープタウン配水管布設替工 事	HPPE φ 75 L=192.0m HPPE φ 50 L=164.0m	17,540,000	H28.7.5	H28.10.25
水建改7号	多喜浜四丁目配水管布設替工事	HPPE φ 50 L=8.0m SUS φ 50 L=5.7m	1,867,320	H28.7.26	H28.10.11
水建改8号	角野新田町三丁目配水管布設替工事	HPPE φ 100 L=76.0m	4,248,000	H28.8.8	H28.12.9
水建改9号	船木送水管布設工事	DIP φ 250 L=221.0m	23,006,000	H28.9.5	H29.1.31
水建改10号	松原町配水管布設替工事	HPPE φ 100 L=101.0m HPPE φ 50 L=7.0m	8,220,000	H28.8.5	H28.10.28
水建改11号	郷三丁目配水管布設替工事	DIP φ 300 L=357.0m	61,608,600	H28.10.3	H29.3.27
水建改12号	観音原減圧弁設置工事	DIP φ 150 L=15.0m HPPE φ 100 L=12.0m 減圧弁 φ 100 1基	14,361,000	H28.9.14	H29.3.24
水建改13号	山田町送配水管耐震補強工事	【配水管】 耐震補強金具設置工 φ 400 2箇所, φ 300 2箇所 【送水管】 耐震補強金具設置工 φ 400 3箇所, φ 250 2箇所	4,364,000	H28.10.3	H29.2.28
水建改14号	本郷一丁目配水管布設工事	HPPE φ 50 L=55.0m	5,420,000	H28.11.17	H29.3.31
水建改15号	落神町配水管布設替工事	HPPE φ 100 L=13.0m HPPE φ 75 L=156.0m	8,748,000	H28.11.28	H29.3.6
水建改17号	庄内町四丁目外舗装復旧工事	舗装工 1式	10,466,000	H28.12.2	H29.2.15
水建改18号	船木給配水管布設替工事	HPPE φ 50 L=45.0m	1,589,000	H29.1.16	H29.3.9
繰越 水源改7号	水質監視局移設工事	水質監視局移設 1台	3,477,600	H28.2.25	H28.6.20



工事番号	工 事 名	施 工 内 容	工事費 (円)	着工年月日	竣工年月日
水源改1号	清住送水場浄水処理施設外水中ポンプ更新工事	水中ポンプ更新 7台	19,289,340	H28.7.7	H28.12.28
水源改2号	清住送水場外受変電設備更新工事	受変電設備更新工事 1式 引込開閉器更新工事 1式	116,532,000	H28.7.19	H29.2.23
水源改3号	上泉水源地外電動弁更新工事	電動弁更新 2台	4,428,000	H28.8.10	H28.12.14
繰越 水委託9号	川西地区配水管実施設計業務委託	配水管布設替実施設計 小口径推進検討	4,509,000	H27.12.14	H28.7.25
水委託1号	楠崎配水管布設替実施設計業務委託	配水管布設替実施設計 推進設計 測量 地質調査	6,588,000	H28.5.27	H28.11.28
水委託2号	種子川筋線配水管布設実施設計業務委託	配水管布設替実施設計	2,160,000	H28.5.27	H28.9.20
水委託3号	篠場及び船木配水池劣化調査業務委託	篠場配水池1号池シース内劣化調査 船木配水池1号池シース内劣化調査	3,240,000	H28.6.24	H28.12.16
水委託5号	配水管布設替実施設計業務委託 (その1)	配水管布設替実施設計	3,348,000	H28.7.22	H28.12.13
水委託6号	配水管布設替実施設計業務委託 (その2)	配水管布設替実施設計	3,024,000	H28.7.22	H28.11.22
水委託8号	配水管布設替実施設計業務委託 (その3)	配水管布設替実施設計	3,780,000	H28.10.28	H29.2.24
水委託9号	国道11号バイパス(3-1工区) 配水管布設実施設計業務委託	配水管布設実施設計	2,138,400	H28.11.11	H29.3.17
	小計 (A)		674,765,260		

イ 下水道関連事業

工事番号	工 事 名	施 工 内 容	工事費 (円)	着工年月日
繰越 水建下7号	田の上配水管布設替工事 (下郷幹第 5工区)	DIP φ 250 L=15.0m	28,056,000	H27.7.7
繰越 水建下14号	菘生配水管布設替工事 (岸ノ下幹第 1工区)	DIP φ 150 L=27.0m HPPE φ 100 L=253.0m	11,880,000	H27.9.17
繰越 水建下16号	田の上配水管布設替工事 (江の口1 号雨幹その1)	DIP φ 300 L=67.0m HPPE φ 100 L=28.0m	20,000,000	H27.11.2
繰越 水建下18号	田の上配水管布設替工事 (江の口1 号雨幹その2)	制水弁 φ 300 3基	22,275,000	H27.11.9
繰越 水建下19号	垣生配水管布設替工事 (江の口2号 雨幹第1工区)	HPPE φ 100 L=264.0m	13,599,000	H27.10.26
繰越 水建下21号	一宮町配水管布設替工事 (雨第1工 区)	HPPE φ 100 L=56.0m	5,028,000	H27.12.28
水建下1号	北内町配水管布設替工事 (第2工 区)	HPPE φ 100 L=143.0m HPPE φ 50 L=159.0m	14,560,000	H28.5.9
水建下2号	上原配水管布設替工事 (上原排水 路)	HPPE φ 100 L=161.0m	8,240,400	H28.5.6
水建下3号	田の上配水管布設替工事 (第2工 区)	HPPE φ 100 L=521.0m HPPE φ 50 L=126.0m	29,092,000	H28.6.6
水建下4号	角野配水管布設替工事 (船木高祖排 水路)	HPPE φ 100 L=25.0m	4,769,000	H28.6.3
水建下6号	東田配水管布設替工事 (第2工区)	HPPE φ 50 L=83.0m	3,348,000	H28.6.13
水建下7号	久保田町配水管布設工事 (第1工 区)	HPPE φ 50 L=101.0m	3,105,000	H28.6.13
水建下8号	郷配水管布設替工事 (第2工区)	HPPE φ 100 L=12.0m HPPE φ 50 L=96.0m	7,578,000	H28.7.4
水建下9号	菘生且ノ上配水管布設工事 (菘生且 ノ上排水路)	HPPE φ 50 L=34.0m	1,641,600	H28.7.6
水建下10号	吉岡町配水管布設替工事 (雨第1工 区)	HPPE φ 100 L=50.0m	6,404,400	H28.7.11
水建下11号	桜木町配水管布設替工事 (南小松原 雨枝第3工区)	HPPE φ 100 L=32.0m SGP φ 100 L=3.0m	3,982,000	H28.7.28
水建下12号	菘生配水管布設替工事 (第1工区)	HPPE φ 100 L=84.0m	5,090,000	H28.8.30
水建下13号	中筋町配水管布設工事 (松原枝第2 工区)	HPPE φ 50 L=22.0m	2,421,000	H28.9.1
水建下15号	八幡配水管布設替工事 (第1工区)	DIP φ 150 L=150.0m	13,351,000	H28.8.29
水建下16号	北内町配水管布設替工事 (第1工 区)	HPPE φ 100 L=277.0m	12,419,000	H28.9.5
水建下17号	星原町配水管布設替工事 (雨第1工 区)	HPPE φ 100 L=138.0m	5,781,000	H28.10.3
水建下19号	田の上配水管布設替工事 (第1工 区)	HPPE φ 50 L=39.0m	1,377,000	H28.10.3
水建下20号	宇高町配水管布設工事 (宇高排水 路)	HPPE φ 50 L=68.0m	1,401,840	H28.10.21
水建下21号	一宮町配水管布設替工事 (雨第1工 区)	HPPE φ 100 L=152.0m	9,656,000	H28.10.19
水建下22号	松神子配水管布設替工事 (雨第1工 区)	DIP φ 150 L=5.0m HPPE φ 150 L=7.0m	4,167,000	H28.11.4
水修繕3号	船木給配水管布設替工事 (東田第1 工区)	HPPE φ 50 L=82.0m	2,254,000	H28.8.8
	小計 (B)		241,476,240	
建設改良事業 (A) + (B)			916,241,500	

イ 下水道関連事業

工事番号	工 事 名	施 工 内 容	工事費 (円)	着工年月日	竣工年月日
繰越 水建下7号	田の上配水管布設替工事 (下郷幹第5工区)	DIP φ 250 L=15.0m	28,056,000	H27.7.7	H28.5.31
繰越 水建下14号	萩生配水管布設替工事 (岸ノ下幹第1工区)	DIP φ 150 L=27.0m HPPE φ 100 L=253.0m	11,880,000	H27.9.17	H28.6.27
繰越 水建下16号	田の上配水管布設替工事 (江の口1号雨幹その1)	DIP φ 300 L=67.0m HPPE φ 100 L=28.0m	20,000,000	H27.11.2	H29.3.21
繰越 水建下18号	田の上配水管布設替工事 (江の口1号雨幹その2)	制水弁 φ 300 3基	22,275,000	H27.11.9	H29.3.21
繰越 水建下19号	垣生配水管布設替工事 (江の口2号雨幹第1工区)	HPPE φ 100 L=264.0m	13,599,000	H27.10.26	H28.7.27
繰越 水建下21号	一宮町配水管布設替工事 (雨第1工区)	HPPE φ 100 L=56.0m	5,028,000	H27.12.28	H28.6.22
水建下1号	北内町配水管布設替工事 (第2工区)	HPPE φ 100 L=143.0m HPPE φ 50 L=159.0m	14,560,000	H28.5.9	H29.2.22
水建下2号	上原配水管布設替工事 (上原排水路)	HPPE φ 100 L=161.0m	8,240,400	H28.5.6	H28.9.30
水建下3号	田の上配水管布設替工事 (第2工区)	HPPE φ 100 L=521.0m HPPE φ 50 L=126.0m	29,092,000	H28.6.6	H29.3.28
水建下4号	角野配水管布設替工事 (船木高祖排水路)	HPPE φ 100 L=25.0m	4,769,000	H28.6.3	H28.10.31
水建下6号	東田配水管布設替工事 (第2工区)	HPPE φ 50 L=83.0m	3,348,000	H28.6.13	H28.11.24
水建下7号	久保田町配水管布設工事 (第1工区)	HPPE φ 50 L=101.0m	3,105,000	H28.6.13	H28.10.26
水建下8号	郷配水管布設替工事 (第2工区)	HPPE φ 100 L=12.0m HPPE φ 50 L=96.0m	7,578,000	H28.7.4	H28.12.15
水建下9号	萩生且ノ上配水管布設工事 (萩生且ノ上排水路)	HPPE φ 50 L=34.0m	1,641,600	H28.7.6	H28.9.30
水建下10号	吉岡町配水管布設替工事 (雨第1工区)	HPPE φ 100 L=50.0m	6,404,400	H28.7.11	H29.3.27
水建下11号	桜木町配水管布設替工事 (南小松原雨枝第3工区)	HPPE φ 100 L=32.0m SGP φ 100 L=3.0m	3,982,000	H28.7.28	H29.1.16
水建下12号	萩生配水管布設替工事 (第1工区)	HPPE φ 100 L=84.0m	5,090,000	H28.8.30	H28.12.15
水建下13号	中筋町配水管布設工事 (松原枝第2工区)	HPPE φ 50 L=22.0m	2,421,000	H28.9.1	H29.3.7
水建下15号	八幡配水管布設替工事 (第1工区)	DIP φ 150 L=150.0m	13,351,000	H28.8.29	H29.2.13
水建下16号	北内町配水管布設替工事 (第1工区)	HPPE φ 100 L=277.0m	12,419,000	H28.9.5	H29.3.31
水建下17号	星原町配水管布設替工事 (雨第1工区)	HPPE φ 100 L=138.0m	5,781,000	H28.10.3	H29.3.24
水建下19号	田の上配水管布設替工事 (第1工区)	HPPE φ 50 L=39.0m	1,377,000	H28.10.3	H29.3.28
水建下20号	宇高町配水管布設工事 (宇高排水路)	HPPE φ 50 L=68.0m	1,401,840	H28.10.21	H29.1.20
水建下21号	一宮町配水管布設替工事 (雨第1工区)	HPPE φ 100 L=152.0m	9,656,000	H28.10.19	H29.3.30
水建下22号	松神子配水管布設替工事 (雨第1工区)	DIP φ 150 L=5.0m HPPE φ 150 L=7.0m	4,167,000	H28.11.4	H29.3.31
水修繕3号	船木給配水管布設替工事 (東田第1工区)	HPPE φ 50 L=82.0m	2,254,000	H28.8.8	H29.1.24
	小計 (B)		241,476,240		

建設改良事業 (A) + (B)

916,241,500

10 水源別取水・送水・配水状況

(単位：m<sup>3</sup>) その1

水源別		月	28年4月	5月	6月	7月	8月	9月	10月	11月	12月	29年1月	2月	3月	28年度合計	27年度合計	増減
川 西 給 水 区	政枝1号取水		23,080	21,570	23,710	20,100	22,450	22,030	23,550	23,540	25,650	26,470	30,030	34,810	296,990	255,150	41,840
	政枝2号取水		13,780	12,880	13,980	11,760	14,110	13,860	14,750	14,050	15,150	16,220	15,660	17,440	173,640	148,930	24,710
	桜内取水		61,860	68,580	62,840	76,770	67,480	59,830	63,520	59,590	61,060	56,300	45,050	50,920	733,800	827,260	△ 93,460
	西高木取水		62,180	68,500	62,470	73,100	67,730	61,120	62,830	58,780	61,660	56,610	48,000	48,730	731,710	792,150	△ 60,440
	庄内西取水		56,110	60,480	53,960	65,960	64,700	53,810	52,250	51,180	52,540	49,900	44,230	55,040	660,160	731,800	△ 71,640
	庄内東取水		16,700	17,300	17,040	17,400	23,980	19,640	18,700	18,590	17,540	21,920	25,660	24,790	239,260	224,110	15,150
	城下取水		24,850	22,800	24,910	22,240	26,600	25,690	25,760	25,470	27,150	30,050	30,420	31,750	317,690	289,420	28,270
	東高木取水		47,090	54,920	49,600	62,230	56,160	46,790	46,250	46,970	46,500	44,030	34,820	42,110	577,470	659,380	△ 81,910
	天神の木取水		39,440	36,750	40,270	33,850	40,890	41,270	41,750	39,440	45,110	46,570	45,030	49,660	500,030	452,980	47,050
	取水小計		345,090	363,780	348,780	383,410	384,100	344,040	349,360	337,610	352,360	348,070	318,900	355,250	4,230,750	4,381,180	△ 150,430
	送水小計		348,490	367,450	352,050	386,780	387,080	346,860	352,470	340,820	355,800	351,860	318,350	351,170	4,259,180	4,419,130	△ 159,950
	配水小計		350,220	368,890	353,140	386,680	388,000	347,550	353,420	342,550	357,990	353,550	320,020	380,940	4,302,950	4,426,330	△ 123,380
川 東 給 水 区	横地取水		64,190	69,750	68,770	75,630	76,190	64,040	69,870	66,970	29,890	61,520	56,080	61,650	764,550	881,610	△ 117,060
	宇高第1取水		50,110	52,810	48,120	59,380	64,430	55,400	59,620	59,790	63,010	55,010	49,640	53,810	671,130	653,830	17,300
	宇高第2取水		56,900	58,590	51,830	65,300	64,560	59,780	50,820	44,580	72,690	62,200	57,190	61,740	706,180	462,230	243,950
	田の上		17,990	19,780	19,780	510	16,070	4,560	10	70	20	60	60	10	78,920	236,350	△ 157,430
	下泉北取水		52,580	54,660	57,910	63,440	57,950	53,500	61,950	60,450	67,890	57,560	52,530	58,410	698,830	739,310	△ 40,480
	下泉南取水		53,850	55,850	52,380	66,460	58,730	57,800	63,320	65,900	70,980	60,450	56,250	63,880	725,850	714,830	11,020
	取水小計		295,620	311,440	298,790	330,720	337,930	295,080	305,590	297,760	304,480	296,800	271,750	299,500	3,645,460	3,688,160	△ 42,700
	送水小計		291,630	307,160	294,100	331,190	334,010	294,090	305,890	297,570	304,410	296,770	272,110	299,460	3,628,390	3,728,230	△ 99,840
	配水小計		291,780	307,110	294,110	330,700	333,430	293,540	305,480	294,420	304,730	295,290	272,010	300,330	3,622,930	3,631,990	△ 9,060
	清住浄水処理		304,830	322,520	306,830	343,380	346,180	303,700	318,320	310,470	318,440	313,640	286,050	315,140	3,789,500	3,793,317	△ 3,817

(注)川東給水区 送水合計は、清住浄水処理施設の循環水を一部含む。

流量計の計器許容誤差は、0.5%以内とする。

(単位：m<sup>3</sup>) その2

水源別		月	28年4月	5月	6月	7月	8月	9月	10月	11月	12月	29年1月	2月	3月	28年度合計	27年度合計	増減
上 部	取 水	角野取水	74,190	78,230	73,440	85,590	87,090	75,810	79,140	72,210	72,990	70,620	28,160	31,530	829,000	888,780	△ 59,780
		北内東取水	66,610	69,670	66,560	78,470	80,780	67,510	71,390	66,220	64,940	59,980	24,980	26,570	743,680	804,920	△ 61,240
		上泉取水	55,770	60,250	56,860	65,230	68,690	58,310	61,400	63,340	72,010	69,720	27,650	30,720	689,950	648,410	41,540
		吉岡取水	238,570	251,300	239,000	251,630	249,530	230,640	235,540	228,370	235,180	237,650	315,600	359,870	3,072,880	3,341,240	△ 268,360
		小計	435,140	459,450	435,860	480,920	486,090	432,270	447,470	430,140	445,120	437,970	396,390	448,690	5,335,510	5,894,860	△ 559,350
	送 水	吉岡	435,140	459,450	435,860	480,920	486,090	432,270	447,470	430,140	445,120	437,970	396,390	448,690	5,335,510	5,894,860	△ 559,350
		高祖	68,890	69,380	64,040	69,800	70,730	62,410	65,130	63,570	67,250	65,550	58,290	64,570	789,610	785,130	4,480
		新山根	47,180	49,540	47,630	54,100	57,060	49,150	51,200	48,190	50,490	49,580	45,130	50,220	599,470	94,710	504,760
		小計	551,210	578,370	547,530	604,820	613,880	543,830	563,800	541,900	562,860	553,100	499,810	563,480	6,724,590	6,774,700	△ 50,110
	取 水	角野新田取水	24,950	21,500	20,800	25,700	28,470	27,930	21,840	21,080	20,800	22,750	21,650	29,390	286,860	211,510	75,350
		角野新田東取水	67,200	67,620	62,490	68,230	69,140	58,410	63,780	62,290	65,910	64,270	57,060	63,290	769,690	668,880	100,810
		城主取水	27,870	27,830	26,250	25,730	29,550	24,800	30,160	27,920	30,580	27,760	24,170	21,540	324,160	173,390	150,770
		小計	120,020	116,950	109,540	119,660	127,160	111,140	115,780	111,290	117,290	114,780	102,880	114,220	1,380,710	842,270	538,440
	給 水	船木	4,280	4,500	4,390	4,960	5,391	4,400	4,450	4,310	4,460	4,360	4,050	4,500	54,051	55,931	△ 1,880
		増大	70,210	70,650	65,100	70,910	71,920	63,370	66,220	64,690	68,700	67,130	59,520	65,990	804,410	799,120	5,290
立川		6,670	8,260	7,490	9,330	10,810	9,220	9,870	10,220	10,030	9,740	8,560	8,750	108,950	70,490	38,460	
送治		5,220	5,590	5,360	5,850	6,100	5,390	5,630	5,430	5,570	5,420	4,780	5,380	65,720	64,070	1,650	
水瑞		175,620	187,530	175,530	196,430	199,980	174,500	184,560	178,420	178,050	172,590	154,390	173,010	2,150,610	2,127,290	23,320	
小計		262,000	276,530	257,870	287,480	294,201	256,880	270,730	263,070	266,810	259,240	231,300	257,630	3,183,741	3,116,901	66,840	
区 配 水	低区	257,240	269,670	258,220	282,560	283,980	255,930	261,310	250,300	264,940	263,060	239,400	260,280	3,146,890	3,657,950	△ 511,060	
	西高区	158,070	167,800	156,480	175,090	177,270	153,690	162,390	156,430	156,380	151,700	136,060	153,680	1,905,040	1,930,130	△ 25,090	
	治良丸	5,231	5,598	5,372	5,891	6,140	5,414	5,674	5,454	5,611	5,430	4,811	5,414	66,040	64,360	1,680	
	東高区	66,630	67,370	61,870	66,560	67,680	60,150	62,480	61,130	65,170	63,580	56,340	62,310	761,270	758,490	2,780	
	谷前	4,326	4,542	4,428	5,022	5,391	4,450	4,505	4,364	4,496	4,384	4,067	4,544	54,519	53,326	1,193	
	新山根	47,320	49,650	47,780	53,750	57,110	49,290	51,460	48,360	50,640	49,720	45,260	50,420	600,760	95,270	505,490	
	立川	7,005	8,627	7,821	9,718	11,247	9,587	10,291	10,630	10,437	10,128	8,928	9,135	113,554	73,821	39,733	
	小計	545,822	573,257	541,971	598,591	608,818	538,511	558,110	536,668	557,674	548,002	494,866	545,783	6,648,073	6,633,347	14,726	
取 水 計	28年度	1,195,870	1,251,620	1,192,970	1,314,710	1,335,280	1,182,530	1,218,200	1,176,800	1,219,250	1,197,620	1,089,920	1,217,660	14,592,430			
	27年度	1,212,220	1,282,600	1,222,790	1,286,250	1,312,450	1,206,010	1,252,150	1,185,410	1,250,270	1,238,930	1,145,000	1,212,390	14,806,470			
	対前年度増減	△ 16,350	△ 30,980	△ 29,820	28,460	22,830	△ 23,480	△ 33,950	△ 8,610	△ 31,020	△ 41,310	△ 55,080	5,270	△ 214,040			
送 水 計	28年度	1,191,330	1,252,980	1,193,680	1,322,790	1,334,970	1,184,780	1,222,160	1,180,290	1,223,070	1,201,730	1,090,270	1,214,110	14,612,160			
	27年度	1,217,960	1,288,610	1,227,060	1,299,490	1,322,170	1,216,480	1,262,320	1,191,310	1,255,260	1,238,470	1,169,820	1,233,110	14,922,060			
	対前年度増減	△ 26,630	△ 35,630	△ 33,380	23,300	12,800	△ 31,700	△ 40,160	△ 11,020	△ 32,190	△ 36,740	△ 79,550	△ 19,000	△ 309,900			
配 水 計	28年度	1,187,822	1,249,257	1,189,221	1,315,971	1,330,248	1,179,601	1,217,010	1,173,638	1,220,394	1,196,842	1,086,896	1,227,053	14,573,953			
	27年度	1,196,642	1,265,278	1,204,798	1,277,080	1,298,227	1,193,738	1,239,202	1,171,739	1,233,779	1,226,313	1,154,063	1,230,808	14,691,667			
	対前年度増減	△ 8,820	△ 16,021	△ 15,577	38,891	32,021	△ 14,137	△ 22,192	1,899	△ 13,385	△ 29,471	△ 67,167	△ 3,755	△ 117,714			