

宇高第一雨水ポンプ場  
位置 新居浜市宇高四丁目  
敷地面積 約740m<sup>2</sup>

多喜浜校区 約37.9ha

神郷校区 約54.2ha

泉川校区 約61.7ha

中萩校区 約17.0ha

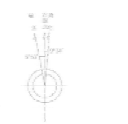
| 路線番号   | 道路名     | 幅員(m)  | 区画     |     |       |
|--------|---------|--------|--------|-----|-------|
| 3-2-1  | 新居浜駅前通  | 25     | 15-22  |     |       |
| 3-2-2  | 新居浜4丁目通 | 4      | 30-47  |     |       |
| 3-4-3  | 新居浜5丁目通 | 3      | 20     |     |       |
| 3-4-4  | 内町心通    | 3      | 18-21  |     |       |
| 3-4-5  | 通新居浜通   | 4      | 20-23  |     |       |
| 3-5-3  | 泉川通     | 2      | 16     |     |       |
| 3-4-7  | 道の下町通   | 2      | 16     |     |       |
| 3-4-8  | 平野山通    | 2      | 16     |     |       |
| 3-4-9  | 道の通     | 2      | 15     |     |       |
| 3-2-1  | 土物分譲    | 3-4-10 | 下島守村通  | 2   | 16    |
| 3-2-2  | 白金通     | 3-4-11 | 上道通    | 2   | 16    |
| 3-2-3  | 新居浜駅前通  | 3-5-12 | 新居浜駅前通 | 2   | 15    |
| 3-2-4  | 中萩通     | 3-5-13 | 大田通    | 2   | 17    |
| 3-2-5  | 新居浜通    | 3-5-14 | 通新居浜通  | 2   | 15    |
| 3-2-6  | 泉川通     | 3-5-15 | 新居浜通   | 2   | 15-18 |
| 3-2-7  | 新居浜通    | 3-5-16 | 河内通    | 2   | 15-18 |
| 3-2-8  | 新居浜通    | 3-6-17 | 泉川通    | 2   | 11    |
| 3-2-9  | 新居浜通    | 3-6-18 | 河内通    | 2.5 | 11-22 |
| 3-2-10 | 新居浜通    | 3-6-19 | 泉川通    | 2   | 11    |
| 3-2-11 | 新居浜通    | 3-6-20 | 河内通    | 2   | 11    |
| 3-2-12 | 新居浜通    | 3-6-21 | 通新居浜通  | 2   | 11-16 |
| 3-3-1  | 新居浜通    | 3-6-22 | 通新居浜通  | 2   | 11-15 |
| 3-2-2  | 中央通     | 3-6-23 | 通新居浜通  | 2   | 11    |
| 3-2-3  | 泉川通     | 3-6-24 | 通新居浜通  | 2   | 11    |
| 3-2-4  | 新居浜通    | 3-6-25 | 上道通    | —   | 11    |
| 3-2-1  | 白金通     | 3-5-26 | 上道通    | 2   | 12-18 |
| 3-2-1  | 白金通     | 3-7-1  | 中央通    | —   | 2-20  |
| 3-2-1  | 白金通     | 3-7-2  | 中央通    | —   | 2-20  |
| 3-2-1  | 白金通     | 3-7-3  | 中央通    | —   | 2-20  |

| 記号   | 名称      |
|------|---------|
| (緑)  | 既定排水区域  |
| (赤)  | 変更排水区域  |
| (黄)  | 廃止排水区域  |
| (赤線) | 変更分排水幹線 |
| (青線) | 変更分排水幹線 |
| (黒線) | 既定分排水幹線 |
| (黄線) | 廃止分排水幹線 |
| (P)  | ポンプ場    |
| (T)  | 終末処理場   |

(注) 1. 本図は縮尺図であるため、詳細については、新居浜市建設部都市計画課に備え付けの図面を参照して下さい。  
2. 都市計画道路の( )表示は準線数を表しています。

注1. 河川区域については、排水区域として計上していないため表示しない。  
注2. 排水区域は概ねの区域を表すものであり、「商業集積地域の整備に関する法律」第8条第1項に基づき定められた商業集積地域整備計画における「商用集積地」は含まない。

平成27年9月 新居浜市建設部都市計画課



本図は縮尺図であり、詳細については、新居浜市建設部都市計画課に備え付けの図面を参照して下さい。

25号

| 番号   | 名称     | 面積(m <sup>2</sup> ) |
|------|--------|---------------------|
| 2-1  | 土物分譲   | 2                   |
| 2-2  | 白金通    | 3                   |
| 2-3  | 新居浜駅前通 | 2                   |
| 2-4  | 中萩通    | 2                   |
| 2-5  | 新居浜通   | 2                   |
| 2-6  | 泉川通    | 2                   |
| 2-7  | 新居浜通   | 2                   |
| 2-8  | 新居浜通   | 2                   |
| 2-9  | 新居浜通   | 2                   |
| 2-10 | 新居浜通   | 2                   |
| 2-11 | 新居浜通   | 2                   |
| 2-12 | 新居浜通   | 2                   |
| 2-13 | 新居浜通   | 2                   |
| 2-14 | 新居浜通   | 2                   |
| 2-15 | 新居浜通   | 2                   |
| 2-16 | 新居浜通   | 2                   |
| 2-17 | 新居浜通   | 2                   |
| 2-18 | 新居浜通   | 2                   |
| 2-19 | 新居浜通   | 2                   |
| 2-20 | 新居浜通   | 2                   |
| 2-21 | 新居浜通   | 2                   |
| 2-22 | 新居浜通   | 2                   |
| 2-23 | 新居浜通   | 2                   |
| 2-24 | 新居浜通   | 2                   |
| 2-25 | 新居浜通   | 2                   |
| 2-26 | 新居浜通   | 2                   |
| 2-27 | 新居浜通   | 2                   |
| 2-28 | 新居浜通   | 2                   |
| 2-29 | 新居浜通   | 2                   |
| 2-30 | 新居浜通   | 2                   |
| 2-31 | 新居浜通   | 2                   |
| 2-32 | 新居浜通   | 2                   |
| 2-33 | 新居浜通   | 2                   |
| 2-34 | 新居浜通   | 2                   |
| 2-35 | 新居浜通   | 2                   |
| 2-36 | 新居浜通   | 2                   |
| 2-37 | 新居浜通   | 2                   |
| 2-38 | 新居浜通   | 2                   |
| 2-39 | 新居浜通   | 2                   |
| 2-40 | 新居浜通   | 2                   |
| 2-41 | 新居浜通   | 2                   |
| 2-42 | 新居浜通   | 2                   |
| 2-43 | 新居浜通   | 2                   |
| 2-44 | 新居浜通   | 2                   |
| 2-45 | 新居浜通   | 2                   |
| 2-46 | 新居浜通   | 2                   |
| 2-47 | 新居浜通   | 2                   |
| 2-48 | 新居浜通   | 2                   |
| 2-49 | 新居浜通   | 2                   |
| 2-50 | 新居浜通   | 2                   |